

Roçadeiras a gasolina

- 68.04.100.427 - 42,7 cm³ (cc) RGO 427
- 68.04.200.254 - 25,4 cm³ (cc) RGO 2540C
- 68.04.100.254 - 25,4 cm³ (cc) RGO 254
- 68.04.100.326 - 32,6 cm³ (cc) RGO 326
- 68.04.100.517 - 51,7 cm³ (cc) RGO 517



Serras mármore SMV 1450 sem disco

- 60.01.145.110 - 127 V~
- 60.01.145.230 - 220 V~



Escadas telescópicas de alumínio, 8 degraus

- 85.01.000.080
- Com amortecedor
- 85.01.000.008



Mesas hidráulicas pantográficas, duplo estágio

- 68.89.302.000 - 0,35 tonelada (0,35 tf) MPP 352
- 68.89.152.000 - 0,15 tonelada (0,15 tf) MPP 152



Parafusadeira/furadeira a bateria, 12 V, carregador bivolt automático, PFV 112QR

- 60.01.112.000



Alicate crimpador para terminal solar MC 4

- 36.86.004.000



Grampos de aperto rápido

- Tipo tensor
- 35.80.500.150 - GTV 150
- 35.80.500.300 - GTV 300
- Torpedo
- 35.80.300.130 - GTPV 130
- 35.80.400.225 - GTPV 225
- 35.80.300.090 - GTPV 90
- Vertical
- 35.80.200.100 - GVV 100



Alicate para anéis, jogo com 4 peças, 6 1/2" 165 mm e 7" - 178 mm

- 36.62.004.007



Alicates para anéis

- Externos
- 36.62.290.000 - bico curvo, 11.1/2" - 292 mm
- 36.62.310.000 - bico reto, 12" - 305 mm
- Interno
- 36.62.000.310 - bico reto, 12" - 305 mm



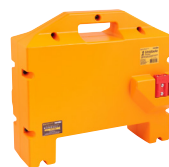
Testador de baterias TBV 1200

- 68.45.120.000



Bateria ions de lítio, 48 V - 20 Ah, para carro hidráulico CSE 150

- 68.79.150.330



Lanternas recarregáveis

- LR 180I
- 80.75.015.180 - 2 W COB + 3 LEDs
- LR 300I
- 80.75.030.300 - 3 W COB + 6 LEDs



Lanternas recarregáveis para cabeça

- LED COB
- 80.75.003.300 - LCV 30
- LED
- 80.75.001.100 - LRV 100



Lanterna recarregável pendente, 10 W COB, LR 1000

- 80.75.101.000



Lanterna recarregável para bicicleta

- 80.75.150.280



Lanterna recarregável articulada, LED COB, LR 500

80.75.250.500



Lanternas recarregáveis de inspeção

5 W LED CRI 96, bivolt LCV 300

80.75.096.005

7 W COB + 3 W CREE, LR 700

80.75.150.700

Ultrafina articulada, LR 600

80.75.120.600

Compacta, LED SMD, LR 300

80.75.100.300



Refletor recarregável, LED SMD 10 W, RRV 010

80.75.010.900



Mangueira para óleo e graxa 5/16" - 7,94 mm, PT 350 lbf/pol², PVC

80.77.000.516



Bastão magnético, 390 mm

35.99.390.000



Pistola para pintura, com caneca plástica, ar direto, PPV 90

62.20.900.000



Mandris de aperto rápido de precisão

66.70.110.012 - 1 mm - 10 mm B12

66.70.113.016 - 1 mm - 13 mm B16

66.70.116.018 - 1 mm - 16 mm B18

66.70.520.022 - 5 mm - 20 mm B22



Filmes stretch

Sem tubete

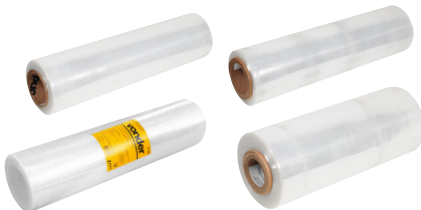
11.32.050.030 - 500 mm x 260 m, 25 micra - aprox. 3 quilos

Com tubete

11.32.050.004 - 500 mm x 228 m, 25 micra - aprox. 4 quilos

11.32.050.003 - 500 mm x 260 m, 25 micra - aprox. 3,5 quilos

11.32.050.012 - 500 mm x 870 m, 25 micra - aprox. 12 quilos



Tubete para filme stretch, aplicador

11.32.000.060



Arruelas

De pressão

28.12.000.014 - 1/4"

28.12.000.316 - 3/16"

28.12.000.038 - 3/8"

Lisas

28.22.000.316 - 3/16" inox

28.22.000.038 - 3/8" inox

28.22.000.516 - 5/16" inox

28.22.000.532 - 5/32" inox

28.16.000.316 - 3/16" zincada

28.16.000.038 - 3/8" zincada



Parafusos para drywall, ponta agulha

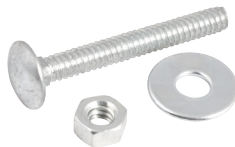
20.99.352.500 - 3,5 mm x 25 mm

20.99.354.500 - 3,5 mm x 45 mm



Parafuso francês zincado, com porca e arruela, 3/16" x 1.1/2"

20.44.316.112

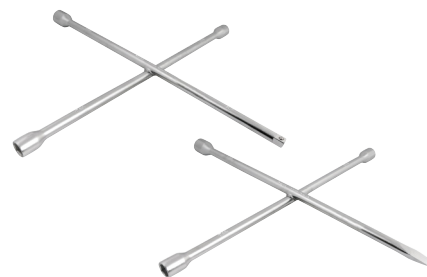


Chaves de roda tipo cruz

36.97.170.210 - 17 mm x 19 mm x 21 mm x espátula

Com adaptador para soquete

36.97.170.012 - 17 mm x 19 mm x 21 mm x 1/2"



Pontas fixas de metal duro

66.70.500.000 - CM5

66.70.400.000 - CM4

66.70.300.000 - CM3



Hastes para mandril

66.70.312.000 - CM3 - B12

66.70.418.000 - CM4 - B18

66.70.316.000 - CM3 - B16

66.70.422.000 - CM4 - B22

66.70.318.000 - CM3 - B18

66.70.516.000 - CM5 - B16

66.70.322.000 - CM3 - B22

66.70.518.000 - CM5 - B18

66.70.416.000 - CM4 - B16

66.70.522.000 - CM5 - B22



Buchas de redução

66.70.054.000 - CM5 x CM4

66.70.053.000 - CM5 x CM3

66.70.043.000 - CM4 x CM3



Pontas rotativas

66.70.000.300 - CM3 250 kgf

66.70.000.030 - CM3 400 kgf

66.70.000.400 - CM4 400 kgf

66.70.000.500 - CM5 800 kgf



Brocas com encaixe tipo SDS PLUS

53.67.100.330 - 10,0 mm x 330 mm x 400 mm

53.67.080.240 - 8,0 mm x 240 mm x 310 mm



nove54

ferramentas

Politrizes angulares 5", PAD 600

60.05.600.230 - 220 V~
60.05.600.127 - 127 V~



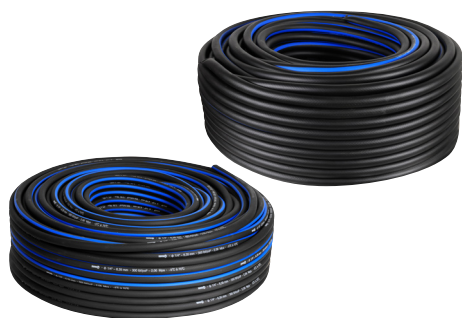
Lixadeiras orbitais LOD 210

60.05.210.127 - 127 V~
60.05.210.220 - 220 V~



Mangueiras de ar e água 300 lbf/pol²

80.06.954.121 - 1/2" - 12,7 mm
80.06.954.141 - 1/4" - 6,35 mm



MULTIMARCAS

Chaves fixas - GEDORE RED

30.84.145.160 - 1/4" x 5/16"
30.84.583.400 - 5/8" x 3/4"



Chaves estrela - GEDORE RED

30.61.242.600 - 24 mm x 26 mm
30.61.273.200 - 27 mm x 32 mm
30.68.583.400 - 5/8" x 3/4"



Soquetes sextavados de impacto, encaixe de 1/2" GEDORE RED

30.41.300.526 - 11 mm
30.41.300.527 - 12 mm



Adesivo cola tudo, branco, 458 g - UNIFIX

16.47.180.102



Lápis para carpinteiro - LUFKIN

30.76.072.000



Difusor de gás para tocha XC443 branco - OXIMIG

74.80.443.360



Motores elétricos abertos, alto rendimento, 4 polos, IR3 trifásico, 220 V~/380 V~ NOVA MOTORES

66.80.421.020 - 2 cv
66.80.421.030 - 3 cv



Botinas nobuck velcro com solado em poliuretano bidensidade, sem biqueira, 50B26 - MARLUVAS

70.46.026.038 - nº 38
70.46.026.039 - nº 39
70.46.026.040 - nº 40
70.46.026.041 - nº 41
70.46.026.042 - nº 42
70.46.026.043 - nº 43
70.46.026.044 - nº 44
70.46.026.045 - nº 45



Botinas nobuck pretas com solado em poliuretano bidensidade, sem biqueira, 50B26 - MARLUVAS

70.46.026.380 - nº 38
70.46.026.390 - nº 39
70.46.026.400 - nº 40
70.46.026.410 - nº 41
70.46.026.420 - nº 42
70.46.026.430 - nº 43
70.46.026.440 - nº 44
70.46.026.450 - nº 45

