

Serras sobre SSV 1050

60.01.105.151 - 127 V~
60.01.105.152 - 220 V~



Tesoura para poda reta 8"

35.99.800.000



Perfurador a gasolina para solo, sem broca, 52 cm³ (cc) PSV 520

68.37.520.000



Correias perfil V industriais VONDER PLUS

66.97.101.600 - A-16	66.97.109.700 - A-97
66.97.101.800 - A-18	66.97.110.000 - A-100
66.97.101.900 - A-19	66.97.202.900 - B-29
66.97.102.000 - A-20	66.97.203.100 - B-31
66.97.102.100 - A-21	66.97.215.000 - B-150
66.97.108.100 - A-81	66.97.217.000 - B-170
66.97.108.300 - A-83	66.97.306.200 - C-62
66.97.109.100 - A-91	66.97.309.500 - C-95
66.97.109.300 - A-93	66.97.312.200 - C-122
66.97.109.400 - A-94	



Extensores metálicos para perfurador de solo

93.26.400.000 - 400 m
93.26.800.000 - 800 m



Esticador puxador hidráulico para lataria

68.10.001.020



Macaco hidráulico tipo jacaré 5 toneladas (5,0 tf)

68.10.050.000



Lanterna recarregável, 320 lúmens, bateria de lítio, LRV 320L

80.75.320.075



Encolhedor hidráulico de molas

68.10.000.400



Bomba para teste hidrostático BTV 050

66.86.050.000



Jogo de gabarito de furação para marceneiro

35.99.600.600



Jogo de chaves de precisão, com 52 peças

35.70.052.000



Brocas espiral duplo para perfurador de solo

53.99.000.100 - 100 mm x 800 mm
53.99.000.150 - 150 mm x 800 mm
53.99.000.200 - 200 mm x 180 mm



Jogos de bits/ponteiras, encaixe sextavado de 1/4"

35.38.021.000 - 21 peças
35.38.026.000 - 26 peças
35.38.003.200 - 32 peças
35.38.061.000 - 61 peças



Lâminas para broca espiral do perfurador de solo

53.99.100.100 - 100 mm
53.99.150.150 - 150 mm
53.99.200.200 - 200 mm



Serrote

30.71.120.000 - 20" VD 20	30.71.101.800 - 18"
30.71.122.000 - 22" VD 22	30.71.102.000 - 20"
30.71.124.000 - 24" VD 24	30.71.102.200 - 22"
	30.71.102.400 - 24"



Serrote curvo de poda 12", cabo de madeira

30.71.100.800



Serrote de ponta 12"

30.71.100.600



Máscara de escurecimento automático, tonalidade 12, caixa fechada, MSV 012

70.76.012.012



Diafragma para Regulador de Pressão RP 140 VONDER

62.49.750.002



Abraçadeira grampo 6 mm, com 8 peças

28.14.060.800



Protetor de tomada, branco, com 3 peças

32.99.100.000



Bucha acabamento para cabos, branca, com 2 peças

28.97.000.000



Curvador de tubos tipo calandra

35.59.004.504



Batentes de porta completos

28.84.000.001 - Branco
28.84.000.002 - Cinza
28.84.000.003 - Cristal



Suporte para prateleira redondo, branco, com parafuso 4,0 mm x 16 mm

32.90.004.160



Limas rotativas para alumínio, com haste 6 mm

Abaulada

43.12.606.160 - 6 mm x 16 mm
43.12.608.200 - 8 mm x 20 mm
43.12.610.201 - 10 mm x 20 mm
43.12.612.251 - 12 mm x 25 mm

Esférica

43.12.600.506 - 5 mm
43.12.600.606 - 6 mm
43.12.601.006 - 10 mm



Cilíndrica

43.12.600.616 - 6 mm x 16 mm
43.12.600.820 - 8 mm x 20 mm
43.12.610.200 - 10 mm x 20 mm
43.12.612.250 - 12 mm x 25 mm

Cônica

43.12.601.020 - 10 mm x 20 mm
43.12.601.225 - 12 mm x 25 mm
43.12.601.625 - 16 mm x 25 mm

Abraçadeiras borboleta

Unitária

29.12.801.016 - 10 mm a 16 mm
29.12.801.220 - 12 mm a 20 mm
29.12.801.222 - 12 mm a 22 mm
29.12.801.625 - 16 mm a 25 mm
29.12.800.812 - 8 mm a 12 mm



Com 10 peças

29.13.801.016 - 10 mm a 16 mm
29.13.801.220 - 12 mm a 20 mm
29.13.801.222 - 12 mm a 22 mm
29.13.801.625 - 16 mm a 25 mm
29.13.800.812 - 8 mm a 12 mm



Tornos de bancada, encanador

36.94.200.020 - NR2, portátil
36.94.200.200 - NR2, fixo
36.94.200.300 - NR3, fixo
36.94.200.400 - NR4, fixo
36.94.200.600 - NR6, fixo



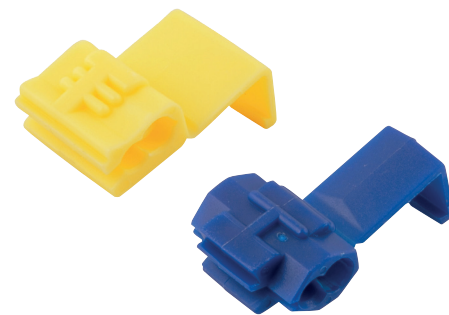
Conectores torção, com 8 peças

28.28.025.100 - 2,5 mm² a 10,0 mm² - amarelo
28.28.008.450 - 0,8 mm² a 4,5 mm² - azul



Conectores derivação, com 6 peças

28.27.004.600 - 4,0 mm² a 6 mm² - amarelo
28.27.075.250 - 0,75 mm² a 2,5 mm² - azul



Porcas sextavadas rosca UNC

- 28.52.100.000 - 1", cartela com 2 peças
- 28.52.120.000 - 1/2", cartela com 6 peças
- 28.52.340.000 - 3/4", cartela com 2 peças
- 28.52.580.000 - 5/8", cartela com 2 peças
- 28.52.780.000 - 7/8", cartela com 2 peças



Parafusos madeira phillips

- 20.21.003.840 - 3,8 mm x 40 mm, com bucha de nylon de 6 mm
- 20.21.004.850 - 4,8 mm x 50 mm, com bucha de nylon de 8 mm
- 20.21.006.850 - 6,1 mm x 65 mm, com bucha de nylon de 10 mm



Parafusos madeira phillips, 4,2 mm x 55 mm

- 20.21.242.550 - com bucha de nylon FLY2
- 20.21.342.550 - com bucha de nylon FLY3
- 20.21.442.550 - com bucha de nylon FLY4



Grampos fixa-fio, com prego 1,8 mm x 25 mm

- 28.98.101.200 - 10/12 AWG
- 28.98.141.600 - 14/16 AWG
- 28.98.182.000 - 18/20 AWG



Grampos fixa-fio coaxial

Branco

- 28.98.004.000 - 4 mm, com prego 1,8 mm x 25 mm
- 28.98.006.000 - 6 mm, com prego 2,5 mm x 25 mm
- 28.98.007.000 - 7 mm, com prego 2,5 mm x 25 mm
- 28.98.008.000 - 8 mm, com prego 2,5 mm x 25 mm
- 28.98.010.000 - 10 mm, com prego 2,5 mm x 25 mm

Azul

- 28.98.006.100 - 6 mm, com prego 2,5 mm x 25 mm



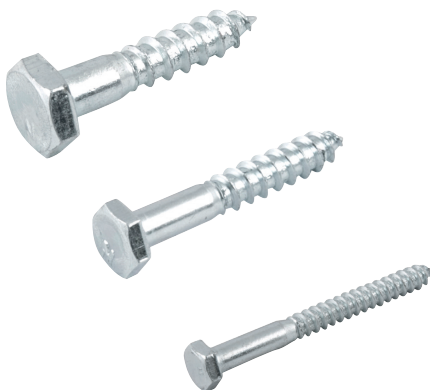
Parafusos sextavados rosca soberba

Cartela com 4 peças

- 20.87.114.300 - 1/4" x 30 mm
- 20.87.114.350 - 1/4" x 35 mm
- 20.87.114.400 - 1/4" x 40 mm
- 20.87.114.450 - 1/4" x 45 mm
- 20.87.114.550 - 1/4" x 55 mm
- 20.87.114.650 - 1/4" x 65 mm
- 20.87.114.750 - 1/4" x 75 mm

Cartela com 2 peças

- 20.87.138.600 - 3/8" x 60 mm
- 20.87.138.700 - 3/8" x 70 mm
- 20.87.138.750 - 3/8" x 75 mm
- 20.87.138.900 - 3/8" x 90 mm
- 20.87.138.100 - 3/8" x 100 mm
- 20.87.151.635 - 5/16" x 35 mm
- 20.87.151.640 - 5/16" x 40 mm
- 20.87.151.650 - 5/16" x 50 mm
- 20.87.151.655 - 5/16" x 55 mm
- 20.87.151.665 - 5/16" x 65 mm
- 20.87.151.680 - 5/16" x 80 mm
- 20.87.151.690 - 5/16" x 90 mm

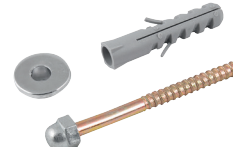


Cartela com 5 peças

- 20.87.131.630 - 3/16" x 30 mm
- 20.87.131.640 - 3/16" x 40 mm
- 20.87.131.645 - 3/16" x 45 mm
- 20.87.131.650 - 3/16" x 50 mm
- 20.87.131.670 - 3/16" x 70 mm

Conjuntos de fixação para sanitário, latonado

- 20.99.100.000 - 10 mm
- 20.99.200.000 - 12 mm



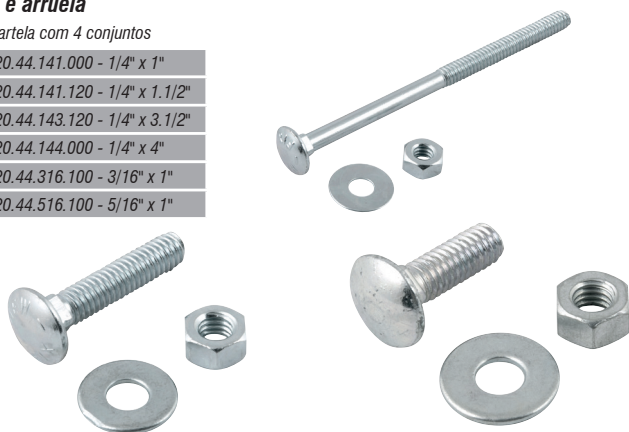
Parafusos francês com porca e arruela

Cartela com 2 conjuntos

- 20.44.381.000 - 3/8" x 1"
- 20.44.381.120 - 3/8" x 1.1/2"
- 20.44.382.000 - 3/8" x 2"
- 20.44.383.120 - 3/8" x 3.1/2"
- 20.44.384.000 - 3/8" x 4"
- 20.44.516.112 - 5/16" x 1.1/2"
- 20.44.516.312 - 5/16" x 3.1/2"
- 20.44.516.400 - 5/16" x 4"

Cartela com 4 conjuntos

- 20.44.141.000 - 1/4" x 1"
- 20.44.141.120 - 1/4" x 1.1/2"
- 20.44.143.120 - 1/4" x 3.1/2"
- 20.44.144.000 - 1/4" x 4"
- 20.44.316.100 - 3/16" x 1"
- 20.44.516.100 - 5/16" x 1"



Arruelas lisas zincadas

- 28.16.000.012 - 1/2" - cartela com 6 peças
- 28.16.000.034 - 3/4" - cartela com 4 peças
- 28.16.000.058 - 5/8" - cartela com 4 peças
- 28.16.000.078 - 7/8" - cartela com 2 peças



noVe54

ferramentas

MULTIMARCAS

Serrote hobby

- 30.71.101.014 - 14"
- 30.71.101.016 - 16"
- 30.71.101.020 - 20"
- 30.71.101.022 - 22"



Luva Nitriflex, tamanho G, DA-36100 - DANNY

- 70.97.361.009



Marreta oitavada com cabo em fibra, 2,0 kg, 20 F-2000 - GEDORE

- 30.49.050.148



Fita crepe, 18 mm x 50 m, Blue Tape, 2090-EP - 3M

- 10.35.209.018



Carregador de pilhas, bivolt - RAYOVAC

80.55.132.200



Inversor para solda com eletrodo e TIG, LHN 242I, 220 V~ - ESAB

68.75.002.420



Transformador para solda com eletrodo revestido, Super Bantam, 260 A Plus, 127 V~/220 V~ - ESAB

68.75.260.020



Adesivo anaeróbico para travamento de rosca, 263, 50 g, - LOCTITE

16.41.263.050



Adesivo instantâneo Super Bonder Flex Gel, 2 g, 1877391 - LOCTITE

16.49.401.202



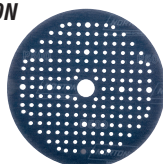
Gaxeta para pulverizador, 7X diâmetro 50,6 mm, 1221542 - JACTO

66.10.122.154



Disco de lixa com costado em pluma 6", grão 500, A275 Multi-Air - NORTON

12.88.275.500



Regulador de gás blindado, sem manômetro, sem mangueira, 904/P1 - PAPAIZ

32.17.904.100



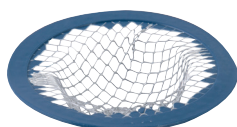
Chaves para mandril - ROEHM

66.53.124.917 - S-1, 124917
66.53.125.447 - S-2, 125447
66.53.125.524 - S-3, 125524



Ralo para pia, galvanizado, 70 mm - TELAS MM

85.55.070.000



Sacador para brocas 17076 - ROHEM

66.50.017.076



Pontas rotativas - ROEHM

66.55.043.400 - CM1, 604 H 101, 043400
66.55.005.336 - CM2, 600, 005336
66.55.221.021 - CM2, 604 HMG, 221021
66.55.303.598 - CM4, 640-20, 303598
66.55.303.599 - CM5, 640-20, 303599
66.55.043.532 - CM6, 604 H 114, 043532

Para insertos intercambiáveis

66.55.061.031 - CM3 614, 061031
66.55.061.032 - CM3 614, 061032
66.55.061.038 - CM4 614, 061038
66.55.061.039 - CM5 614, 061039

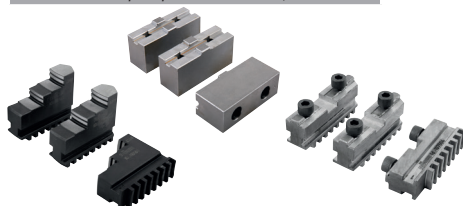
Para tubos

66.55.010.613 - CM2 627, 010613
66.55.010.635 - CM3 627, 010635
66.55.044.023 - CM4 617, 044023
66.55.090.483 - CM5 617, 090483



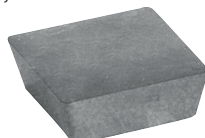
Castanhas - ROEHM

66.32.110.160 - para placa interna de 8", 110160
66.32.110.170 - para placa externa de 8", 110170
66.32.107.937 - para placa removível de 8", 107937
66.32.108.049 - para placa removível de 10", 108049
66.32.107.504 - para placa base de 8", 107504
66.32.107.505 - para placa base 10", 107505
66.32.108.582 - para placa mole 250/3, 108582



Pastilha para disco de arraste, 9,5 mm x 3,2 mm, 088209 - ROEHM

66.55.088.209



Pontas fixas de aço - ROEHM

66.55.005.381 - CM5 671, 005381
66.55.013.712 - CM4 665, 013712
66.55.013.711 - CM3 665, 013711



Mandris - ROEHM

66.55.072.811 - 6P, rosca 3/8", 0,5 mm a 6,5 mm, S1 72811
66.55.317.255 - 10S, rosca 3/8", 0,8 mm a 10,0 mm, S2 317255
66.55.322.221 - 10L, rosca 1/2", 1,0 mm a 10,0 mm, S2 1322221
66.55.322.223 - 13L, rosca 1/2", 1,5 mm a 13,0 mm, S2 1322223
66.55.322.222 - 13L, rosca 3/8", 1,5 mm a 13,0 mm, S2 1322222
66.55.154.700 - 4P, cone B10, 0,5 mm a 4,0 mm, S1 154700
66.55.245.548 - 6P, cone B12, 0,5 mm a 6,5 mm, S1 245548
66.55.072.693 - 10P, cone J2, 1,0 mm a 10,0 mm, S2 72693
66.55.072.818 - 13P, cone J6, 1,0 mm a 13,0 mm, S3 72818
66.55.072.827 - 16P, cone J3, 1,0 mm a 16,0 mm, S3 72827
66.55.072.833 - 20P, cone J3, 5,0 mm a 20,0 mm, S4 72833
66.55.072.834 - 26P, cone B24, 5,0 mm a 26,0 mm, S4 72834

Aperto rápido

66.55.871.040 - 10S, 0 - 10,0 mm, cone B12, 871040
66.55.871.009 - 10S, 0 - 10,0 mm, cone B16, 871009
66.55.871.039 - 10S, 0,5 mm - 10,0 mm, rosca 1/2", 871039
66.55.871.012 - 13M, 0 - 13,0 mm, cone B16, 871012
66.55.871.051 - 13P, 1,0 mm - 13,0 mm, cone B16, 871051
66.55.871.046 - 13S, 1,0 mm - 13,0 mm, cone B12, 871046
66.55.871.016 - 16, 3,0 mm - 16,0 mm, cone B16, 871016
66.55.871.017 - 16, 3,0 mm - 16,0 mm, cone B18, 871017
66.55.871.063 - 16S, 3,0 mm - 16,0 mm, rosca 5/8", 871063
66.55.871.032 - 8B, 0 - 8,0 mm, cone B12, 871032
66.55.871.029 - 8S, 0 - 8,0 mm, rosca 3/8", 871029

