

### Serras sobre SSV 1050

60.01.105.151 - 127 V~  
60.01.105.152 - 220 V~



### Tesoura para poda reta 8"

35.99.800.000



### Perfurador a gasolina para solo, sem broca, 52 cm³ (cc) PSV 520

68.37.520.000



### Correias perfil V industriais VONDER PLUS

66.97.101.600 - A-16	66.97.109.700 - A-97
66.97.101.800 - A-18	66.97.110.000 - A-100
66.97.101.900 - A-19	66.97.202.900 - B-29
66.97.102.000 - A-20	66.97.203.100 - B-31
66.97.102.100 - A-21	66.97.215.000 - B-150
66.97.108.100 - A-81	66.97.217.000 - B-170
66.97.108.300 - A-83	66.97.306.200 - C-62
66.97.109.100 - A-91	66.97.309.500 - C-95
66.97.109.300 - A-93	66.97.312.200 - C-122
66.97.109.400 - A-94	



### Extensores metálicos para perfurador de solo

93.26.400.000 - 400 m  
93.26.800.000 - 800 m



### Esticador puxador hidráulico para lataria

68.10.001.020



### Macaco hidráulico tipo jacaré 5 toneladas (5,0 tf)

68.10.050.000



### Lanterna recarregável, 320 lúmens, bateria de lítio, LRV 320L

80.75.320.075



### Encolhedor hidráulico de molas

68.10.000.400



### Bomba para teste hidrostático BTV 050

66.86.050.000



### Jogo de gabarito de furação para marceneiro

35.99.600.600



### Jogo de chaves de precisão, com 52 peças

35.70.052.000



### Brocas espiral duplo para perfurador de solo

53.99.000.100 - 100 mm x 800 mm  
53.99.000.150 - 150 mm x 800 mm  
53.99.000.200 - 200 mm x 180 mm



### Jogos de bits/ponteiras, encaixe sextavado de 1/4"

35.38.021.000 - 21 peças  
35.38.026.000 - 26 peças  
35.38.003.200 - 32 peças  
35.38.061.000 - 61 peças



### Lâminas para broca espiral do perfurador de solo

53.99.100.100 - 100 mm  
53.99.150.150 - 150 mm  
53.99.200.200 - 200 mm



### Serrote

30.71.120.000 - 20" VD 20	30.71.101.800 - 18"
30.71.122.000 - 22" VD 22	30.71.102.000 - 20"
30.71.124.000 - 24" VD 24	30.71.102.200 - 22"
	30.71.102.400 - 24"



### Serrote curvo de poda 12", cabo de madeira

30.71.100.800



### Serrote de ponta 12"

30.71.100.600



### Máscara de escurecimento automático, tonalidade 12, caixa fechada, MSV 012

70.76.012.012



### Diafragma para Regulador de Pressão RP 140 VONDER

62.49.750.002



### Abraçadeira grampo 6 mm, com 8 peças

28.14.060.800



### Protetor de tomada, branco, com 3 peças

32.99.100.000



### Bucha acabamento para cabos, branca, com 2 peças

28.97.000.000



### Curvador de tubos tipo calandra

35.59.004.504



### Batentes de porta completos

28.84.000.001 - Branco  
28.84.000.002 - Cinza  
28.84.000.003 - Cristal



### Suporte para prateleira redondo, branco, com parafuso 4,0 mm x 16 mm

32.90.004.160



### Limas rotativas para alumínio, com haste 6 mm

Abaulada

43.12.606.160 - 6 mm x 16 mm  
43.12.608.200 - 8 mm x 20 mm  
43.12.610.201 - 10 mm x 20 mm  
43.12.612.251 - 12 mm x 25 mm

Esférica

43.12.600.506 - 5 mm  
43.12.600.606 - 6 mm  
43.12.601.006 - 10 mm



Cilíndrica

43.12.600.616 - 6 mm x 16 mm  
43.12.600.820 - 8 mm x 20 mm  
43.12.610.200 - 10 mm x 20 mm  
43.12.612.250 - 12 mm x 25 mm

Cônica

43.12.601.020 - 10 mm x 20 mm  
43.12.601.225 - 12 mm x 25 mm  
43.12.601.625 - 16 mm x 25 mm

### Abraçadeiras borboleta

Unitária

29.12.801.016 - 10 mm a 16 mm  
29.12.801.220 - 12 mm a 20 mm  
29.12.801.222 - 12 mm a 22 mm  
29.12.801.625 - 16 mm a 25 mm  
29.12.800.812 - 8 mm a 12 mm



Com 10 peças

29.13.801.016 - 10 mm a 16 mm  
29.13.801.220 - 12 mm a 20 mm  
29.13.801.222 - 12 mm a 22 mm  
29.13.801.625 - 16 mm a 25 mm  
29.13.800.812 - 8 mm a 12 mm



### Tornos de bancada, encanador

36.94.200.020 - NR2, portátil  
36.94.200.200 - NR2, fixo  
36.94.200.300 - NR3, fixo  
36.94.200.400 - NR4, fixo  
36.94.200.600 - NR6, fixo



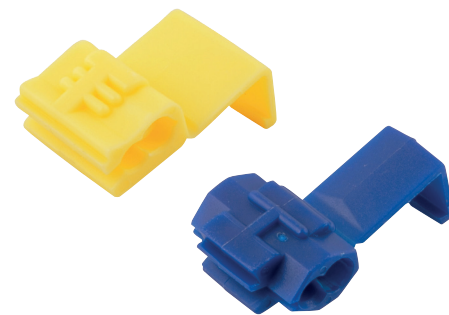
### Conectores torção, com 8 peças

28.28.025.100 - 2,5 mm² a 10,0 mm² - amarelo  
28.28.008.450 - 0,8 mm² a 4,5 mm² - azul



### Conectores derivação, com 6 peças

28.27.004.600 - 4,0 mm² a 6 mm² - amarelo  
28.27.075.250 - 0,75 mm² a 2,5 mm² - azul



### Porcas sextavadas rosca UNC

- 28.52.100.000 - 1", cartela com 2 peças
- 28.52.120.000 - 1/2", cartela com 6 peças
- 28.52.340.000 - 3/4", cartela com 2 peças
- 28.52.580.000 - 5/8", cartela com 2 peças
- 28.52.780.000 - 7/8", cartela com 2 peças



### Parafusos madeira phillips

- 20.21.003.840 - 3,8 mm x 40 mm, com bucha de nylon de 6 mm
- 20.21.004.850 - 4,8 mm x 50 mm, com bucha de nylon de 8 mm
- 20.21.006.850 - 6,1 mm x 65 mm, com bucha de nylon de 10 mm



### Parafusos madeira phillips, 4,2 mm x 55 mm

- 20.21.242.550 - com bucha de nylon FLY2
- 20.21.342.550 - com bucha de nylon FLY3
- 20.21.442.550 - com bucha de nylon FLY4



### Grampos fixa-fio, com prego 1,8 mm x 25 mm

- 28.98.101.200 - 10/12 AWG
- 28.98.141.600 - 14/16 AWG
- 28.98.182.000 - 18/20 AWG



### Grampos fixa-fio coaxial

Branco

- 28.98.004.000 - 4 mm, com prego 1,8 mm x 25 mm
- 28.98.006.000 - 6 mm, com prego 2,5 mm x 25 mm
- 28.98.007.000 - 7 mm, com prego 2,5 mm x 25 mm
- 28.98.008.000 - 8 mm, com prego 2,5 mm x 25 mm
- 28.98.010.000 - 10 mm, com prego 2,5 mm x 25 mm

Azul

- 28.98.006.100 - 6 mm, com prego 2,5 mm x 25 mm



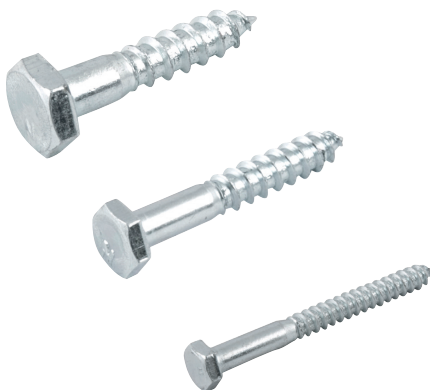
### Parafusos sextavados rosca soberba

Cartela com 4 peças

Cartela com 2 peças

- 20.87.114.300 - 1/4" x 30 mm
- 20.87.114.350 - 1/4" x 35 mm
- 20.87.114.400 - 1/4" x 40 mm
- 20.87.114.450 - 1/4" x 45 mm
- 20.87.114.550 - 1/4" x 55 mm
- 20.87.114.650 - 1/4" x 65 mm
- 20.87.114.750 - 1/4" x 75 mm

- 20.87.138.600 - 3/8" x 60 mm
- 20.87.138.700 - 3/8" x 70 mm
- 20.87.138.750 - 3/8" x 75 mm
- 20.87.138.900 - 3/8" x 90 mm
- 20.87.138.100 - 3/8" x 100 mm
- 20.87.151.635 - 5/16" x 35 mm
- 20.87.151.640 - 5/16" x 40 mm
- 20.87.151.650 - 5/16" x 50 mm
- 20.87.151.655 - 5/16" x 55 mm
- 20.87.151.665 - 5/16" x 65 mm
- 20.87.151.680 - 5/16" x 80 mm
- 20.87.151.690 - 5/16" x 90 mm

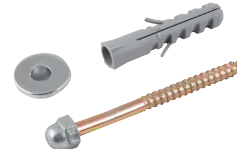


Cartela com 5 peças

- 20.87.131.630 - 3/16" x 30 mm
- 20.87.131.640 - 3/16" x 40 mm
- 20.87.131.645 - 3/16" x 45 mm
- 20.87.131.650 - 3/16" x 50 mm
- 20.87.131.670 - 3/16" x 70 mm

### Conjuntos de fixação para sanitário, latonado

- 20.99.100.000 - 10 mm
- 20.99.200.000 - 12 mm



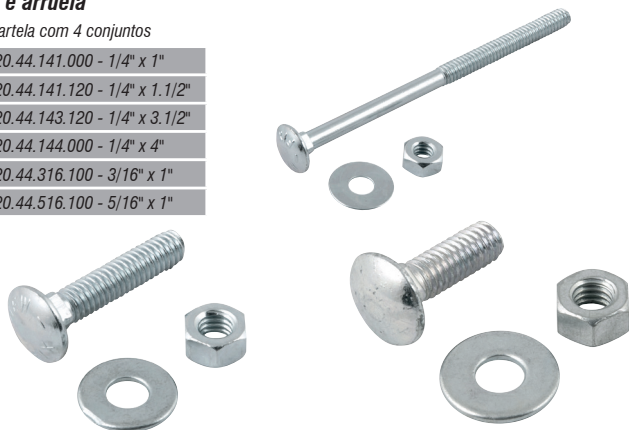
### Parafusos francês com porca e arruela

Cartela com 2 conjuntos

Cartela com 4 conjuntos

- 20.44.381.000 - 3/8" x 1"
- 20.44.381.120 - 3/8" x 1.1/2"
- 20.44.382.000 - 3/8" x 2"
- 20.44.383.120 - 3/8" x 3.1/2"
- 20.44.384.000 - 3/8" x 4"
- 20.44.516.112 - 5/16" x 1.1/2"
- 20.44.516.312 - 5/16" x 3.1/2"
- 20.44.516.400 - 5/16" x 4"

- 20.44.141.000 - 1/4" x 1"
- 20.44.141.120 - 1/4" x 1.1/2"
- 20.44.143.120 - 1/4" x 3.1/2"
- 20.44.144.000 - 1/4" x 4"
- 20.44.316.100 - 3/16" x 1"
- 20.44.516.100 - 5/16" x 1"



### Arruelas lisas zincadas

- 28.16.000.012 - 1/2" - cartela com 6 peças
- 28.16.000.034 - 3/4" - cartela com 4 peças
- 28.16.000.058 - 5/8" - cartela com 4 peças
- 28.16.000.078 - 7/8" - cartela com 2 peças



## MULTIMARCAS

### Marreta oitavada com cabo em fibra, 2,0 kg, 20 F-2000 - GEDORE

30.49.050.148



### Serrote hobby

- 30.71.101.014 - 14"
- 30.71.101.016 - 16"
- 30.71.101.020 - 20"
- 30.71.101.022 - 22"



### Luva Nitriflex, tamanho G, DA-36100 - DANNY

70.97.361.009



### Fita crepe, 18 mm x 50 m, Blue Tape, 2090-EP - 3M

10.35.209.018



### Carregador de pilhas, bivolt - RAYOVAC

80.55.132.200



### Inversor para solda com eletrodo e TIG, LHN 242I, 220 V~ - ESAB

68.75.002.420



### Transformador para solda com eletrodo revestido, Super Bantam, 260 A Plus, 127 V~/220 V~ - ESAB

68.75.260.020



### Adesivo anaeróbico para travamento de rosca, 263, 50 g, - LOCTITE

16.41.263.050



### Adesivo instantâneo Super Bonder Flex Gel, 2 g, 1877391 - LOCTITE

16.49.401.202



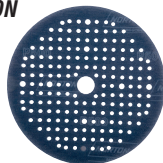
### Gaxeta para pulverizador, 7X diâmetro 50,6 mm, 1221542 - JACTO

66.10.122.154



### Disco de lixa com costado em pluma 6", grão 500, A275 Multi-Air - NORTON

12.88.275.500



### Regulador de gás blindado, sem manômetro, sem mangueira, 904/P1 - PAPAIZ

32.17.904.100



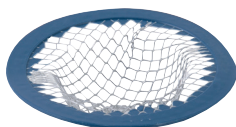
### Chaves para mandril - ROEHM

66.53.124.917 - S-1, 124917  
66.53.125.447 - S-2, 125447  
66.53.125.524 - S-3, 125524



### Ralo para pia, galvanizado, 70 mm - TELAS MM

85.55.070.000



### Sacador para brocas 17076 - ROHEM

66.50.017.076



### Pontas rotativas - ROEHM

66.55.043.400 - CM1, 604 H 101, 043400  
66.55.005.336 - CM2, 600, 005336  
66.55.221.021 - CM2, 604 HMG, 221021  
66.55.303.598 - CM4, 640-20, 303598  
66.55.303.599 - CM5, 640-20, 303599  
66.55.043.532 - CM6, 604 H 114, 043532

#### Para insertos intercambiáveis

66.55.061.031 - CM3 614, 061031  
66.55.061.032 - CM3 614, 061032  
66.55.061.038 - CM4 614, 061038  
66.55.061.039 - CM5 614, 061039

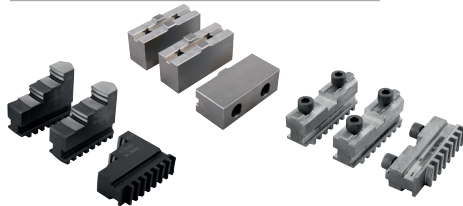
#### Para tubos

66.55.010.613 - CM2 627, 010613  
66.55.010.635 - CM3 627, 010635  
66.55.044.023 - CM4 617, 044023  
66.55.090.483 - CM5 617, 090483



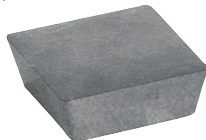
### Castanhas - ROEHM

66.32.110.160 - para placa interna de 8", 110160  
66.32.110.170 - para placa externa de 8", 110170  
66.32.107.937 - para placa removível de 8", 107937  
66.32.108.049 - para placa removível de 10", 108049  
66.32.107.504 - para placa base de 8", 107504  
66.32.107.505 - para placa base 10", 107505  
66.32.108.582 - para placa mole 250/3, 108582



### Pastilha para disco de arraste, 9,5 mm x 3,2 mm, 088209 - ROEHM

66.55.088.209



### Pontas fixas de aço - ROEHM

66.55.005.381 - CM5 671, 005381  
66.55.013.712 - CM4 665, 013712  
66.55.013.711 - CM3 665, 013711



### Mandris - ROEHM

66.55.072.811 - 6P, rosca 3/8", 0,5 mm a 6,5 mm, S1 72811  
66.55.317.255 - 10S, rosca 3/8", 0,8 mm a 10,0 mm, S2 317255  
66.55.322.221 - 10L, rosca 1/2", 1,0 mm a 10,0 mm, S2 1322221  
66.55.322.223 - 13L, rosca 1/2", 1,5 mm a 13,0 mm, S2 1322223  
66.55.322.222 - 13L, rosca 3/8", 1,5 mm a 13,0 mm, S2 1322222  
66.55.154.700 - 4P, cone B10, 0,5 mm a 4,0 mm, S1 154700  
66.55.245.548 - 6P, cone B12, 0,5 mm a 6,5 mm, S1 245548  
66.55.072.693 - 10P, cone J2, 1,0 mm a 10,0 mm, S2 72693  
66.55.072.818 - 13P, cone J6, 1,0 mm a 13,0 mm, S3 72818  
66.55.072.827 - 16P, cone J3, 1,0 mm a 16,0 mm, S3 72827  
66.55.072.833 - 20P, cone J3, 5,0 mm a 20,0 mm, S4 72833  
66.55.072.834 - 26P, cone B24, 5,0 mm a 26,0 mm, S4 72834

#### Aperto rápido

66.55.871.040 - 10S, 0 - 10,0 mm, cone B12, 871040  
66.55.871.009 - 10S, 0 - 10,0 mm, cone B16, 871009  
66.55.871.039 - 10S, 0,5 mm - 10,0 mm, rosca 1/2", 871039  
66.55.871.012 - 13M, 0 - 13,0 mm, cone B16, 871012  
66.55.871.051 - 13P, 1,0 mm - 13,0 mm, cone B16, 871051  
66.55.871.046 - 13S, 1,0 mm - 13,0 mm, cone B12, 871046  
66.55.871.016 - 16, 3,0 mm - 16,0 mm, cone B16, 871016  
66.55.871.017 - 16, 3,0 mm - 16,0 mm, cone B18, 871017  
66.55.871.063 - 16S, 3,0 mm - 16,0 mm, rosca 5/8", 871063  
66.55.871.032 - 8B, 0 - 8,0 mm, cone B12, 871032  
66.55.871.029 - 8S, 0 - 8,0 mm, rosca 3/8", 871029

