

**Carregador inteligente de bateria, bivolt, CIB 800**

68.47.800.000



**Disco de borracha para lixadeira 7", rígido**

60.99.007.700



**Disco de desbaste 115 mm x 5,0 mm x 22,23 mm**

12.86.115.050



**Pegador magnético com alça PM 088**

35.99.088.000



**Microrretífica a bateria 3,6 V, bivolt, com 24 acessórios, MBV 036**

60.61.036.024



**Lanterna telescópica cabeça flexível**

80.75.003.003



**Lâmina de corte para Plaina PDV 1500 VONDER**

60.99.157.150



**nove54**  
ferramentas

**Fitas adesivas para demarcação, 48 mm x 30 m**

10.65.483.004 - amarela

10.65.483.084 - verde

10.65.483.014 - azul

10.65.483.094 - vermelha

10.65.483.024 - branca

10.65.483.075 - zebra

10.65.483.074 - preta



## MULTIMARCAS

**Respirador dobrável valvulado PFF2, 9822 - 3M**

70.36.982.201



**Alicate bomba d'água 9.1/2", 219039B - BELZER**

30.02.914.051



**Chave fixa 1.5/16" x 1.1/2" - BELZER**

30.25.151.611



**Chave phillips 3/16" x 6", nº 1 - BELZER**

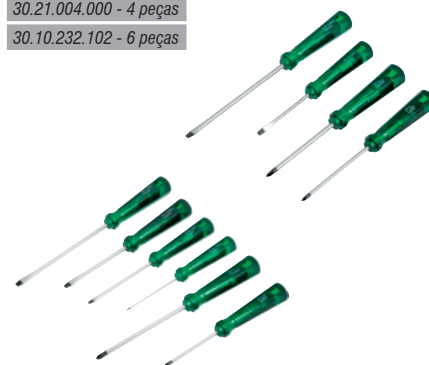
30.12.316.600



**Jogos de chaves de fenda/phillips - BELZER**

30.21.004.000 - 4 peças

30.10.232.102 - 6 peças



**Compressor de ar CSV10/100 L, monofásico, 220 V~ - SCHULZ**

68.33.510.022



**Extensão elétrica com 20 metros, cabo PP 2 x 2,50 mm², 2P laranja, modelo Hardwork DN 1346 - DANEVA**

78.47.001.346



**Extensão elétrica com 5 metros, cabo PP 2 x 0,75 mm², 2P grafite, modelo Noschock 45 1719 - DANEVA**

78.47.001.719



**Extensão elétrica com 3 metros, cordão PL 2 x 0,75 mm², 2P grafite, modelo Noschock 90 1465 - DANEVA**

78.47.001.465



**Filtro de linha com 1,3 metros, cabo PP 3 x 0,75 mm², 2P+T, cinza, com 4 tomadas, Ruler DN1642 - DANEVA**

78.83.001.642



# Consolidado mensal de lançamentos

**Janeiro 2021**

## MULTIMARCAS

**Pino adaptador 3P universal redondo, branco, 1662 - DANEVA**

78.21.001.662



**Pino fêmea 2P+T 20 A, branco, 1612 - DANEVA**

78.71.001.612



**Lente retangular, 107 mm x 50 mm, incolor - LEDAN**

70.21.010.650



**Borrachas de silicone premium, neutro, 85 g LOCTITE**

16.47.569.985 - 5699 cinza

16.47.598.185 - 598 preta



**Chaves estrela - MAYLE**

30.17.116.114 - 1.1/16" x 1.1/4"

30.17.387.160 - 3/8" x 7/16"

30.17.581.116 - 5/8" x 11/16"



**Chaves fixas - MAYLE CRESCENT**

30.27.145.160 - 1/4" x 5/16"

30.27.581.116 - 5/8" x 11/16"

30.27.303.200 - 30 mm x 32 mm



**Lâmpadas fluorescentes T2, DuluxStar Twist OSRAM**

127 V~

79.24.118.020 - 20 W, 1.180 lúmens

220 V~

79.24.231.430 - 23 W, 1.430 lúmens



**Lâmpadas fluorescentes T3, 127 V~, DuluxStar 3U OSRAM**

79.24.945.015 - 15 W, 945 lúmens

79.24.122.020 - 20 W, 1.220 lúmens



Para mais informações acesse nosso site: [www.osten.com.br](http://www.osten.com.br)

### Trator cortador de grama, manual, TGM 175

68.18.175.000



### Correntes grau 8

15.75.000.006 - 6 mm  
15.75.000.008 - 8 mm  
15.75.000.010 - 10 mm  
15.75.000.013 - 13 mm



### Fresa com dentes de vídea/metal duro, para cabeça cônica, 8 mm

53.14.100.008



### Jogo de lixas tubulares para furadeira/parafusadeira, com 25 peças

12.50.005.025



### Soquetes sextavados de impacto, encaixe 1/2", para roda de liga leve

30.29.003.017 - 17 mm  
30.29.003.019 - 19 mm  
30.29.003.021 - 21 mm



### Jogos de insertos roscados

53.03.005.000 - M5  
53.03.006.000 - M6  
53.03.008.000 - M8  
53.03.010.000 - M10  
53.03.012.000 - M12



### Chaves para instalar inserto roscado

53.03.100.005 - M5  
53.03.100.006 - M6  
53.03.100.008 - M8  
53.03.100.010 - M10  
53.03.100.012 - M12



### Pano multiuso descartável, rolo com 60 peças

63.40.280.420



### Eletrodos de tungstênio, AWS A5.12

Ponta cinza  
74.12.024.006 - 2,4 mm  
74.12.032.006 - 3,2 mm  
Ponta dourada  
74.12.240.006 - 2,4 mm  
74.12.320.006 - 3,2 mm



## MULTIMARCAS

### Ralador elétrico de milho B-12M, bivolt BOTIMETAL

68.99.012.000



### Cilindro para massas, luxo - BOTIMETAL

30.99.110.101



### Chave phillips 5/16" x 8", 217113BN - BELZER

30.12.217.113



### Extensão elétrica com 5 metros, cordão PL 2 x 0,75 mm², 2P gelo, modelo Sort 1514 - DANEVA

78.47.001.514



### Pino T, 3 saídas 2P, embalagem com 12 peças, 1555 - DANEVA

78.31.001.555



### Bits fenda cruzada encaixe de 1/4", ponta PH2, 691 R-76 - GEDORE

30.51.025.648



### Adesivo instantâneo Super Bonder Flex Gel, 2 g, 2687405 - LOCTITE

16.49.401.302



### Chave fixa 15/16" x 1" - MAYLE CRESCENT

30.27.151.610



# Consolidado mensal de lançamentos

## Fevereiro 2021

# MULTIMARCAS

**Bateria 12 V, 12MN30AH - MOURA**

80.55.030.012



**Hidratante de couro, 500 ml - NORTON**

63.71.366.676



**Lâmpada fluorescente T10 20 W, 1.060 lúmens  
OSRAM**

79.24.106.020



**Lâmpadas fluorescentes T2, DuluxStar Twist - OSRAM**

127 V~

79.24.138.023 - 23 W, 1.380 lúmens

220 V~

79.24.201.180 - 20 W, 1.180 lúmens



**Lâmpadas fluorescentes T3 23 W, 1.449 lúmens,  
DuluxStar 3U - OSRAM**

79.24.144.923 - 127 V~

79.24.231.449 - 220 V~



**Lâmpada de LED bulbo CLA90, 10,5 W,  
1.311 lúmens, bivolt - OSRAM**

79.50.131.110



**Lixeiras plásticas, 50 litros, basculantes - PLASVALE**

80.99.050.001 - branca

80.99.050.002 - amarela

80.99.050.003 - azul

80.99.050.004 - marrom

80.99.050.005 - verde



**Haste cônica para mandril CM4 x J3, 014991 - RÖHM**

66.75.014.991



**Contra-ponta rotativa TP108HVL, CM4 05867  
RÖHM**

66.75.058.671



Para mais informações acesse nosso site: [www.osten.com.br](http://www.osten.com.br)

### Elevador de chapas drywall

82.01.335.068



### Escadas de fibra, tipo tesoura

- 85.01.004.100 - 4 degraus
- 85.01.005.100 - 5 degraus
- 85.01.006.100 - 6 degraus
- 85.01.006.200 - 6 degraus x 2
- 85.01.008.200 - 8 degraus x 2



### Disco de corte 75 mm x 1,4 mm x 10 mm

12.40.075.140



### Lima rotativa esférica para alumínio 8 mm, com haste 6 mm

43.12.600.806



### Pistolas de cola quente

- 30.99.100.007 - PCV 0007
- 30.99.100.018 - PCV 0018



### Insertos roscados

- |                             |                             |
|-----------------------------|-----------------------------|
| 53.03.005.050 - M5 x 5 mm   | 53.03.010.200 - M10 x 20 mm |
| 53.03.005.075 - M5 x 7,5 mm | 53.03.012.120 - M12 x 12 mm |
| 53.03.005.100 - M5 x 10 mm  | 53.03.012.180 - M12 x 18 mm |
| 53.03.006.060 - M6 x 6 mm   | 53.03.012.240 - M12 x 24 mm |
| 53.03.006.090 - M6 x 9 mm   |                             |
| 53.03.006.120 - M6 x 12 mm  |                             |
| 53.03.008.080 - M8 x 8 mm   |                             |
| 53.03.008.120 - M8 x 12 mm  |                             |
| 53.03.008.160 - M8 x 16 mm  |                             |
| 53.03.010.100 - M10 x 10 mm |                             |
| 53.03.010.150 - M10 x 15 mm |                             |



### Machos para rosca inserto roscado

- 53.03.112.095 - M12
- 53.03.110.089 - M10
- 53.03.108.080 - M8
- 53.03.106.072 - M6
- 53.03.105.070 - M5



### Trena curta de aço 3 m x 12,5 mm, caixa com 12

38.68.300.012



### Lanternas recarregáveis dobráveis LED

- 80.75.100.200 - LRD 200
- 80.75.060.700 - LRD 700



### Refletores recarregáveis, LED COB

- 80.75.400.140 - 1.400 lm, RRV 1400
- 80.75.250.700 - 700 lm, RRV 700



### Lanterna recarregável para cabeça LED COB, LCV 200

80.75.050.200



### Banquetas plásticas dobráveis

Altura 220 mm, com encosto

- 35.40.220.001 - Amarela
- 35.40.220.002 - Vermelha

Altura 220 mm

- 35.40.022.001 - Amarela
- 35.40.022.002 - Preta

Altura 450 mm

- 35.40.045.001 - Amarela
- 35.40.045.002 - Preta



### Maletas anti-impacto

- 61.09.000.165 - MIV 165
- 61.09.000.190 - MIV 190
- 61.09.000.245 - MIV 245
- 61.09.000.265 - MIV 265
- 61.09.000.545 - MIV 545



### Elos união para corrente de motosserra, com 10 peças

- 68.43.100.000 - A2EP passo 3/8"
- 68.43.200.000 - K1C passo 0,325"
- 68.43.400.000 - N1C passo 3/8"



### Correntes para motosserra

N1C

68.43.103.850 - sabre 10"

68.43.123.850 - sabre 12"

K2C

68.43.163.258 - sabre 16"

68.43.183.258 - sabre 18"

A2EP

68.43.163.858 - sabre 16"

68.43.183.858 - sabre 18"

68.43.203.858 - sabre 20"

68.43.223.858 - sabre 22"



### Sabres

10" - 25,4 cm

68.42.385.010 - corrente N1C e coroa

20" - 50,8 cm

68.42.385.082 - corrente A2EP e coroa H

68.42.385.820 - corrente A2EP e coroa Z



### Correntes para motosserra, rolo com 7,62 metros

68.43.763.250 - K1C

68.43.763.258 - K2C

68.43.763.850 - N1C

68.43.763.858 - A2EP



### Sabres para motosserra

68.42.163.258 - 16" - 40,6 cm, passo 0,325"

68.42.183.258 - 18" - 45,7 cm, passo 0,325"

68.42.183.858 - 18" - 45,7 cm, passo 3/8"

68.42.203.805 - 20" - 50,8 cm, passo 3/8" H

68.42.203.858 - 20" - 50,8 cm, passo 3/8" Z

Perfil baixo

68.42.103.850 - 10" - 25,4 cm, passo 3/8"

68.42.123.850 - 12" - 30,5 cm, passo 3/8"

68.42.163.850 - 16" - 40,6 cm, passo 3/8"



### Protetores de para-choque para garagem

70.99.200.000 - 2 camadas de EVA

70.99.300.000 - 3 camadas de EVA



### Protetor de parede para garagem, em EVA

70.99.400.000



### Protetor de coluna para garagem, em EVA

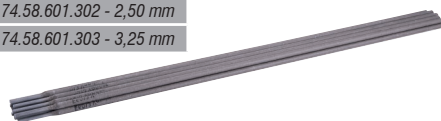
70.99.100.000



### Eletrodos para solda elétrica, E6013, conjunto com 10 peças

74.58.601.302 - 2,50 mm

74.58.601.303 - 3,25 mm



### Adesivo epóxi Scotch-Weld DP460, 50 ml - 3M

16.67.561.062



### Respirador dobrável PFF2, 9820 - 3M

70.36.982.001



## MULTIMARCAS

### Respirador dobrável, sem carvão e sem válvula, PFF2 (S) - ALKLIN

70.48.001.001



### Chaminé para fogão a lenha, kit com 5 peças BALDEBRAS

80.99.110.149



### Esticador para cordoalha 7/16" x 450 mm com porca - CINFER

15.99.450.716



### Pino T, 4 saídas 2P+T, branco, 1838 - DANEVA

78.31.001.838



### Retificador para solda com eletrodo revestido, trifásico, Origo ARC 455 DC - ESAB

68.75.045.500



### Máquinas para solda MIG/MAG, Smashweld - ESAB

68.75.277.000 - 277X

Com cabeçote

68.75.455.000 - 455



### Arame farpado GIR, 250 m - GERDAU

31.71.250.000



### Distribuidor de grânulos, 3 litros, GM-3 - JACTO

30.99.126.941



### Jogo de limas com 90 peças - K&F

43.96.018.000



### Arruelas de pressão, médias - LG STEEL

28.12.115.320 - 5/32"

Zincadas

28.12.113.160 - 3/16"

28.12.113.400 - 3/4"



### Tesouras - JACTO

Para poda

35.99.126.773 - 20 mm - PS-20

35.99.126.772 - 30 mm - PS-30

Para colheita

35.99.126.766 - 10 mm - PS-10

35.99.126.771 - 10 mm - PS-11



### Adesivo vedante anaeróbico, automotivo, 5156, com 15 g - LOCTITE

16.41.515.615



### Plaina 3.1/4", M1902B, 127 V~ - MAKITA

60.47.190.210



### Borrachas de silicone Superflex, acético, 596, 55 g - LOCTITE

16.11.055.031 - Cinza

16.11.055.071 - Preto

16.11.055.091 - Vermelho



### Serras de corte rápido, M2403B - MAKITA

60.47.240.110 - 127 V~

60.47.240.120 - 220 V~



### Caixas metálicas para ferramentas - MARCON

3 gavetas

61.16.000.350 - 50 cm x 20 cm x 28 cm, 350

5 gavetas

61.16.000.540 - 40 cm x 20 cm x 32 cm, 540

61.16.000.550 - 50 cm x 20 cm x 32 cm, 550



### Caixas metálicas para ferramentas, tipo baú MARCON

61.16.000.140 - 40 cm, 140

61.16.000.640 - 40 cm, 640

61.16.000.650 - 50 cm, 650

Com bandeja

61.16.000.030 - 30 cm, R30



### Jogo de limas e serra com 122 peças - NICHOLSON

43.96.028.000



### Creme protetor de pele, luva química GR3, 200 g NUTRIEX

70.99.060.833



### Lixeiras plásticas, pretas - Eco PLASVALE

80.99.001.035 - 35 litros

Basculante

80.99.050.000 - 50 litros



### Buchas - RÖHM

Redução

66.75.017.023 - CM4 x CM3, 17023

Prolongadora

66.75.029.129 - CM3 x CM3, 29129



### Cilindro hidráulico OVS 85, 438261 - RÖHM

66.75.438.261



### Conjuntos de fixação - RÖHM

Automático

66.75.037.449 - HSK-A63, 1037449

Manual

66.75.812.617 - HSK-C40, 812617

66.75.831.435 - HSK-C50, 831435



### Roleta para luneta SLZN 1152, 649513 - RÖHM

66.75.649.513



### Leva luneta SLZ 047, 836625 - RÖHM

66.75.836.625



### Haste cônica para mandril CM3 x B24, 014915 RÖHM

66.75.014.915



### Contra-pontas - RÖHM

Rotativa

66.75.010.638 - tubo CM4, 010638
66.75.005.469 - CM4 TP600, 005469
66.75.243.507 - CM4, rebaixo 10 mm, 1243507
66.75.221.019 - TP104HG CM3, 221019
66.75.042.175 - TP108H CM4, 042175
66.75.093.306 - TP108HM CM4, 093306
66.75.042.843 - TP110H CM3, 042843
66.75.082.395 - TP110HP CM5, 082395
66.75.058.672 - TP110HVL CM3, 058672
66.75.362.082 - VL TP600-20 CM4, 362082

Fixa

66.75.026.571 - TP670 CM4, 26571
66.75.005.357 - TP671 CM4, 005357
66.75.249.577 - TP672 VL CM4, 249577



### Corpos básicos - RÖHM

66.75.088.074 - COA, 088074
66.75.310.066 - COE CM4, 310066
66.75.088.174 - COA CM4, 088174
66.75.088.046 - COA ZA, 100 mm, 088046



### Discos de condução - RÖHM

Rotação à direita

66.75.088.065 - 20 mm, 088065
66.75.089.066 - 25 mm, 089066
66.75.088.068 - 40 mm, 088068

Rotação à esquerda

66.75.088.085 - 20 mm, 088085
66.75.089.085 - 20 mm, 089085
66.75.088.089 - 50 mm, 088089

Rotação à esquerda e à direita

66.75.088.543 - 12 mm, 088543
66.75.209.004 - 20 mm, 1209004
66.75.088.547 - 32 mm, 088547
66.75.209.009 - 32 mm, 1209009
66.75.209.010 - 40 mm, 1209010
66.75.088.548 - 40 mm, 088548
66.75.088.551 - 80 mm, 088551



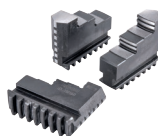
### Jogos de castanhas - RÖHM

BB

66.75.110.160 - para placa 200/3, 110160
--

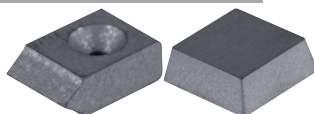
GB

66.75.107.503 - para placa 160/3, 107503
66.75.139.683 - para placa 250/3, 139683
66.75.107.506 - para placa 315/3, 107506



### Insertos de metal duro, direita/esquerda - RÖHM

66.75.088.970 - 6,0 mm x 3,2 mm, 088970
66.75.088.209 - 9,5 mm x 3,2 mm, 088209



### Fuso de ajuste EG/ES 250, 180247 - RÖHM

66.75.180.247
---------------



### Pistão completo para arrastador COA, 088150 RÖHM

66.75.088.150
---------------



### Inserto centralizador KFD-AF 200/3, 144625 RÖHM

66.75.144.625
---------------



### Inserto VL/60, tamanho 108A, 070721 - RÖHM

66.75.070.721
---------------



### Eixo de fixação M10 x 1 mm, HSK-C63, 739249 RÖHM

66.75.739.249
---------------



### Sistema de fixação HSK-C40, 749092 - RÖHM

66.75.749.092
---------------



### Parafuso de ajuste HSK-C50, 739242 - RÖHM

66.75.739.242
---------------



### Parafuso de ajuste KSK-C63, 760465 - RÖHM

66.75.760.465
---------------



### Parafuso de pressão SPK-140, 1100201 - RÖHM

66.75.100.201
---------------



### Parafuso de fixação COA, M5 x 8 mm, 088205 RÖHM

66.75.088.205
---------------



### Morsas BSH - RÖHM

66.75.007.193 - número 1, 007193
66.75.007.194 - número 2, 007194



### Pinça expansiva, diâmetro 28,53 mm, 1347154 RÖHM

66.75.347.154
---------------



## Março 2021

# MULTIMARCAS

### Pinça SPK, 485980 - RÖHM

66.75.485.980



### Chave para mandril S-2A, 205989 - RÖHM

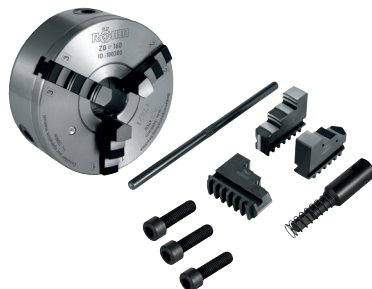
66.75.205.989



### Placas mecânicas, DIN 6350 - RÖHM

66.75.100.300 - ZG 160/3, 100300

66.75.100.717 - ZS 160/3, 100717



### Pontas de centrar para arrastador - RÖHM

66.75.241.733 - 106HVL CM3, 1241733

66.75.241.734 - 106HVL CM4, 1241734

66.75.088.353 - COA 10 mm, 088353

66.75.086.619 - COA 21 mm x 10 mm, 086619

66.75.086.620 - COA 27 mm x 16 mm, 086620

66.75.209.018 - COE 10 mm, 1209018

66.75.088.122 - COK 06 mm, 088122

66.75.088.124 - COK 12 mm, 088124



### Mandris - RÖHM

66.75.322.220 - 10L, rosca 3/8" x 24 fios, 1 mm a 10 mm, 1322220

66.75.322.221 - 10L, rosca 1/2", 1,0 mm a 10,0 mm, 1322221

66.75.322.223 - 13L, rosca 1/2", 1,5 mm a 13,0 mm, 1322223

66.75.072.653 - 10S, cone B12, 0,8 mm a 10 mm, 72653

66.75.072.693 - 10I, cone J2, 1,0 mm a 10,0 mm, 72693

66.75.072.827 - 16I, cone J3, 1,0 mm a 16,0 mm, 72827



### Sacadores para brocas - RÖHM

66.75.317.236 - CM1 e CM3, 317236

66.75.317.258 - CM4 e CM6, 317258

66.75.017.078 - CM4, 017078



### Mandris - RÖHM

Aperto rápido EX80-RV

66.75.328.312 - 1/2", 1,5 mm a 13 mm, rosca 1/2" x 20 fios, 1328312

Aperto rápido spiro

66.75.871.008 - 10I, 0 mm a 10 mm, cone B12, 871008

Aperto rápido supra

66.75.871.038 - 10S, 0,5 mm - 10,0 mm, rosca 3/8", 871038

66.75.871.050 - 13S, 1 mm a 13 mm, rosca 1/2" x 20 fios, 871050

66.75.871.051 - 13I, 1,0 mm - 13,0 mm, cone B16, 871051

66.75.871.057 - 16S, 3,1 mm a 16 mm, cone B16, 871057



### Lixa papel em rolo LP 100, 120 mm x 25 m, G 36

12.92.120.036



### Rodas com haste para acabamento

50 mm x 30 mm

12.70.050.180 - grão 180

12.70.050.280 - grão 280

60 mm x 50 mm

12.70.600.180 - grão 180

12.70.600.280 - grão 280



### Roda com haste para remoção e acabamento, 40 mm x 25 mm

12.70.100.040 - grão 100



### Aparador articulado para roçadeiras

31.87.001.000



### Bomba para motor de roçadeiras

31.87.002.000



### Podador para roçadeiras

31.87.003.000



### Bomba d'água para roçadeiras

31.87.004.000



### Carretel de alumínio para roçadeiras

31.87.005.000



### Capinadeira agrícola para roçadeiras

31.87.006.000



### Podador de galhos telescópico para motor de roçadeiras

31.87.007.000



### Aparador de cerca viva, bateria intercambiável de 18 V, sem bateria e sem carregador, IACV 1832

60.04.183.200



### Grampo de fixação para grama sintética decorativa, 15 cm, com 20 peças

81.28.003.150



### Grama sintética decorativa 25 mm, 1 m x 5 m

81.28.025.105



### Extensão de impacto, encaixe 1/2" x 10"

30.59.012.010



### Anel com subelos para corrente de 16 mm

35.64.500.016



### Fita adesiva para união de grama sintética decorativa

81.28.150.500



### Clips para cabo de aço 3/8", encartelado decorativo

35.60.003.380



### Prensa cabo para cabos de aço de 1/16", cartela com 10 peças

35.82.116.010



### Rodel para cortador/flangeador, jogo com 2 peças

35.59.002.000



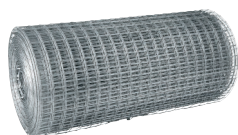
### Gancho de aço com olhal, 5,3 toneladas, automático, grau 8

35.69.300.500



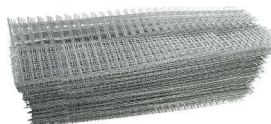
### Tela de reforço para alvenaria, 0,5 m x 25 m

80.67.124.050



### Tela amarração para alvenaria 10,5 cm x 50 cm

80.67.124.105



### Atomizadores e sopradores costais

ASV 427

62.51.427.000 - 14 litros

ASV 794

62.51.794.000 - 20 litros



### Geradores/inversores a gasolina, GIV 2020

68.53.202.127 - 127 V~  
68.53.202.220 - 220 V~



### Geradores/inversores a gasolina, GIV 3000

68.53.300.127 - 127 V~  
68.53.300.220 - 220 V~



### Geradores/inversores a gasolina, GIV 1100

68.53.110.127 - 127 V~  
68.53.110.220 - 220 V~



### Motosserra a gasolina, 54,6 cm³ (cc), MGC 545

68.84.545.000



### Motosserra a gasolina, 65,1 cm³ (cc), MGC 650

68.84.650.000



### Motosserra a gasolina, 45,0 cm³ (cc), MGC 450

68.84.450.000



### Soprador costal a gasolina SCV 427

68.66.427.000



### Soprador/aspirador a gasolina SAV 260 VONDER

68.66.260.000



### Carros hidráulicos, 2 toneladas (2,0 tf), com balança

CBP 205  
68.89.222.540 - 1.150 mm x 540 mm  
CBP 207  
68.89.222.705 - 1.150 mm x 705 mm



### Mangotes de fibra de vidro, resistentes a corte

70.25.350.000 - 35 cm  
70.25.550.000 - 55 cm



### Luvas de nylon com poliuretano, touch screen

70.25.107.000 - tamanho 7, LTV 107  
70.25.108.000 - tamanho 8, LTV 108



### Arco de serra tico-tico 7", com 5 lâminas

35.65.070.360



### Dispositivos retráteis antifurto

80.41.008.100 - branco  
80.41.009.100 - preto



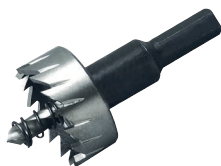
### Miniarco de serra 6", isolado, IEC60900

35.65.609.006



### Serra copo de aço rápido, 32 mm, para inox

35.11.100.032



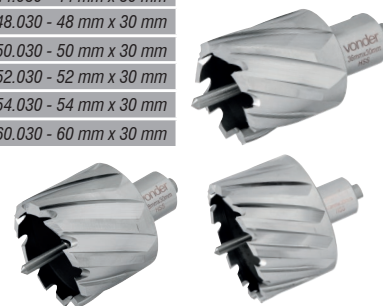
### Furador ajustável de 30 mm a 120 mm, para drywall,

35.11.030.120



### Brocas anulares, encaixe Weldon

53.10.036.030 - 36 mm x 30 mm  
53.10.040.030 - 40 mm x 30 mm  
53.10.042.030 - 42 mm x 30 mm  
53.10.044.030 - 44 mm x 30 mm  
53.10.048.030 - 48 mm x 30 mm  
53.10.050.030 - 50 mm x 30 mm  
53.10.052.030 - 52 mm x 30 mm  
53.10.054.030 - 54 mm x 30 mm  
53.10.060.030 - 60 mm x 30 mm



### Adaptador tipo Weldon para mandril, 1/2" x 20 F UNF

53.10.012.000



### Adaptador tipo Weldon para mandril, cone B16

53.10.016.000



### Lâmina para arco de serra tico-tico de 7", com 3 unidades

35.65.007.003



### Adaptador angular para parafusadeira/furadeira, encaixe de 1/4"

35.99.014.014



### Aplicador para silicone, bateria intercambiável de 18 V, sem bateria e sem carregador, IASV 1830

60.04.183.000



**Esmerilhadeira angular 9", EAV 3009, 220 V~**

60.01.309.220



**Parafusadeiras/furadeiras com impacto a bateria, 20 V, carregador bivolt automático**

60.01.000.200 - PFV 020I

60.01.020.000 - PFV 020



**Furadeira com base magnética, 220 V~, FMV 1680**

60.01.168.230



**Máquina para assentar piso, com ventosa, a bateria, 12 V, MAP 120**

60.01.120.000



**Lixadeiras de parede, com LED, LPV 400B**

60.01.400.110 - 127 V~

60.01.400.230 - 220 V~



**Lixadeiras de parede, com LED, LPV 925**

60.01.925.127 - 127 V~

60.01.925.220 - 220 V~



**Marteletes perfuradores/rompedores, 800 W, MPV 832**

60.01.832.127 - 127 V~

60.01.832.220 - 220 V~



**Misturador de argamassa, bateria intercambiável de 18 V, sem bateria e sem carregador, IMAV 1828**

60.04.182.800



**Parafusadeira de precisão a bateria 3,7 V, tipo caneta**

60.01.003.700



**Motosserra, bateria intercambiável 18 V, sem bateria e sem carregador, IMSV 1833**

60.04.183.300



**Soprador térmico, bateria intercambiável de 18 V, sem bateria e sem carregador, ISTV 1827**

60.04.182.700



**Parafusadeira a bateria com impacto, 12 V, carregador bivolt automático, PBV 012I**

60.01.100.012



**Serra circular, bateria intercambiável de 18 V, 165 mm, sem bateria e sem carregador, ISCV 1831**

60.04.183.100



**Minisserra sabre, bateria intercambiável de 18 V, sem bateria e sem carregador, ISSV 1835**

60.04.183.500



**Tesouras facas, 127 V~, TFF 620**

60.01.620.110 - 127 V~

60.01.620.230 - 220 V~



**Soprador de folhas, bateria intercambiável de 18 V, sem bateria e sem carregador, ISV 1834**

60.04.183.400



**Tesoura para poda, bateria 3,6 V, carregador bivolt, TPV 036**

60.01.000.036



**Alicate crimpador hidráulico a bateria 18 V, ACV 400B**

36.86.016.400



**Alicates para dobrar chapas**

36.62.100.045 - 45 graus

36.62.100.090 - 90 graus

36.62.100.180 - reto



**Alicate crimpador para terminal solar MC4**

36.86.025.600



**Conjunto de blocos para extração e instalação de buchas e rolamentos**

65.10.013.013



**Bomba manual de vácuo e pressão, BMV 2040**

65.10.020.040



**Chave de corrente 8", pesada**

35.73.080.080



### Alicates, isolados, IEC60900

- 36.26.800.609 - bico meia-cana curvo 8"
- 36.26.080.609 - bico meia-cana reto 8"
- 36.26.060.609 - bico meia-cana reto 6"
- 36.26.601.609 - desencapador de fios 6"
- 36.26.609.250 - bomba d'água, 250 mm
- 36.26.006.609 - corte diagonal 6"
- 36.26.609.010 - corta cabos 10"
- 36.26.600.609 - bico chato 6"
- 36.26.008.609 - universal 8"



### Cabo T 8", com encaixe de 1/2", isolado, IEC60900

35.73.609.800



### Catraca para soquete encaixe 1/2", reversível, isolada, IEC60900

30.59.609.120



### Chaves ajustáveis, isoladas, IEC60900

- 35.73.008.609 - 8"
- 35.73.010.609 - 10"
- 35.73.012.609 - 12"



### Extensão para soquete, encaixe 1/2" x 5", isolada, IEC60900

30.59.609.005



### Chaves hexagonais (allen), isoladas, IEC60900

- 35.73.609.030 - 3 mm
- 35.73.609.040 - 4 mm
- 35.73.609.050 - 5 mm
- 35.73.609.060 - 6 mm
- 35.73.609.080 - 8 mm
- 35.73.609.100 - 10 mm
- 35.73.609.120 - 12 mm



### Chaves estrela, uma boca, isoladas, IEC60900

- |                       |                       |
|-----------------------|-----------------------|
| 36.29.609.010 - 10 mm | 36.29.609.017 - 17 mm |
| 36.29.609.011 - 11 mm | 36.29.609.019 - 19 mm |
| 36.29.609.012 - 12 mm | 36.29.609.022 - 22 mm |
| 36.29.609.013 - 13 mm | 36.29.609.024 - 24 mm |
| 36.29.609.014 - 14 mm | 36.29.609.027 - 27 mm |
| 36.29.609.015 - 15 mm | 36.29.609.030 - 30 mm |
| 36.29.609.016 - 16 mm | 36.29.609.032 - 32 mm |



### Chaves fixas, uma boca, isoladas, IEC60900

- |                       |                       |
|-----------------------|-----------------------|
| 36.59.609.008 - 8 mm  | 36.59.609.016 - 16 mm |
| 36.59.609.009 - 9 mm  | 36.59.609.017 - 17 mm |
| 36.59.609.010 - 10 mm | 36.59.609.019 - 19 mm |
| 36.59.609.011 - 11 mm | 36.59.609.024 - 24 mm |
| 36.59.609.012 - 12 mm | 36.59.609.027 - 27 mm |
| 36.59.609.013 - 13 mm | 36.59.609.030 - 30 mm |
| 36.59.609.014 - 14 mm | 36.59.609.032 - 32 mm |



### Chaves gancho, cromo vanádio

- 36.96.016.020 - 16 mm a 20 mm
- 36.96.025.028 - 25 mm a 28 mm
- 36.96.034.036 - 34 mm a 36 mm
- 36.96.040.042 - 40 mm a 42 mm
- 36.96.045.050 - 45 mm a 50 mm
- 36.96.052.055 - 52 mm a 55 mm
- 36.96.058.062 - 58 mm a 62 mm
- 36.96.068.075 - 68 mm a 75 mm
- 36.96.080.090 - 80 mm a 90 mm
- 36.96.095.100 - 95 mm a 100 mm
- 36.96.110.115 - 110 mm a 115 mm
- 36.96.120.130 - 120 mm a 130 mm
- 36.96.135.145 - 135 mm a 145 mm
- 36.96.155.165 - 155 mm a 165 mm
- 36.96.180.195 - 180 mm a 195 mm
- 36.96.205.220 - 205 mm a 220 mm



### Soquete sextavado isolado, encaixe de 1/2", 24 mm, IEC60900

30.39.024.609



### Soquetes isolados ponta hexagonal, encaixe de 1/2", IEC60900

- 30.39.609.005 - 5 mm
- 30.39.609.006 - 6 mm
- 30.39.609.008 - 8 mm



### Cortador de cabos de cobre e alumínio, isolado, IEC60900

36.24.609.240



### Jogo de chaves de fenda/phillips/hexalobular/precisão, com 100 peças

30.72.100.000



### Jogos de ferramentas

- 35.99.000.110 - 110 peças - mecânico
- 35.99.110.128 - 128 peças
- 35.99.110.129 - 129 peças



### Facas para desencapar cabos 7", isolada, IEC60900

- 35.99.609.180 - reta
- 35.99.609.185 - curva



### Lâmina para raspador de gesso e drywall

43.10.140.001



### Lâminas para estilete 18 mm

- 35.99.180.014 - tubo
- 35.99.180.141 - blister



### Conjunto para instalação de rolamentos e retentores

65.10.011.011



### Estilete trapezoidal retrátil 150 mm

35.99.150.150



### Raspador para gesso e drywall

43.10.140.040



### Martelete de impacto manual com bits

35.99.100.070



### Medidor de compressão para motor, com adaptadores, 0 - 300 PSI

65.10.004.300



### Medidor de compressão para motor diesel

65.10.100.000



### Cesto plástico organizador, branco

61.05.006.000



### Ventosas com bomba de vácuuo

35.99.076.020 - 76 mm

35.99.115.045 - 115 mm

35.99.150.070 - 150 mm



### Soquete para vela de ignição, encaixe 1/2", 21 mm

30.59.021.000



### Protetor adesivo multiuso, 12 mm, com 24 peças

32.99.012.000



### Silenciador de ar, longo de plástico, rosca 1/4" BSP

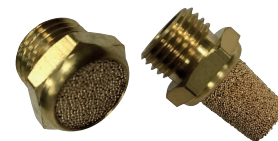
51.14.900.002



### Silenciadores de ar, de cobre, rosca 1/4" BSP

51.14.010.002 - longo

51.14.020.002 - curto



### Protetor de quina, tipo U de espuma

32.99.103.000



### Parafuso para telha 5/16" x 110 mm, completo

20.93.110.516



### Detector de vazamento para cilindro de motor

65.10.012.100



### Medidor de distância com roda, 6 dígitos

38.41.305.000



### Nível de alumínio 12", com base magnética, trapezoidal

35.35.100.012



### Trena curta de aço 5 m x 19 mm, caixa com 12

38.68.500.012



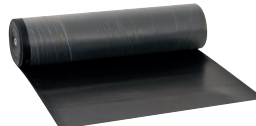
### Jogo de anéis O'ring, com 419 peças

35.99.419.000



### Borracha nitrilica em lençol, 5/64" - 2,0 mm, sem lona

80.28.564.200



### Bacia coletora de óleo, 16 litros

65.10.016.000



### Refletores de LED

80.75.065.200 - 200 W, RLV 200

80.75.065.150 - 150 W, RLV 150



### Lanterna traseira para bicicleta, recarregável

80.75.065.130



### Matriz hexagonal 10 mm² para Alicate Crimpador ACV 300 VONDER

93.25.300.010



### Carregador inteligente de bateria, bivolt, CIB 035

68.47.035.000



### Carregador inteligente de bateria, 220 V~, CIB 300

68.47.300.220



### Controlador automático de pressão, bivolt

66.86.110.220



### Adaptador USB 18 V, sem bateria e sem carregador, IAV 1825

60.04.182.500



### Mochila para ferramentas, com rodas, MOV 0560

35.40.560.380



### Reguladores de velocidade, 8 mm

51.14.800.801 - rosca 1/8" BSP

51.14.800.802 - rosca 1/4" BSP



### Conexão rápida reta, 8 mm

51.14.000.008



### Conexão rápida tipo Y, 8 mm

51.14.300.008



### Conexões tipo T

Redução

51.14.040.106 - 1 x 10 mm e 2 x 6 mm

51.14.030.108 - 2 x 10 mm e 3 x 8 mm

Rápida, 8 mm

51.14.100.008



### Conexões rápidas tipo cotovelo (90 graus), 8 mm

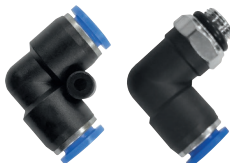
51.14.200.008

Rosca 1/8" BSP

51.14.600.801

Rosca 1/4" BSP

51.14.600.802



### Conexões rápidas retas, 8 mm

51.14.500.801 - rosca 1/4" BSP

51.14.500.802 - rosca 1/8" BSP



### Tubo de poliuretano de 8 mm

62.20.008.050



### Sabres para motosserra, passo 3/8"

68.42.163.858 - 16" - 40,6 cm

68.42.223.858 - 22" - 55,8 cm



### Elo união para corrente de motosserra K2C passo 0,325", com 10 peças

68.43.300.000



### Corrente N1C para motosserra com sabre de 16"

68.43.163.850



### Anel de isolamento para tocha MIG TMV 403 e TMV 405

68.49.400.005



### Reservatório para pulverizador de 1,5 litro

62.47.002.150



### Lâmina para Tesoura Faca TFV 620 VONDER PLUS

46.99.620.000



### Espanador de pó, cabo extensível

63.58.144.000



### Refis em microfibra para espanador

63.58.144.001 - perfil baixo

63.58.144.002 - perfil alto



### Boina de espuma 6" para Politriz PRV 906

60.99.906.600



### Aspirador pneumático APV 90

62.56.140.090



### Jogo de pincéis para detalhamento automotivo, com 5 peças

63.64.000.500



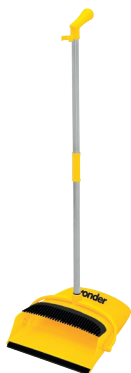
### Pistola para pintura, bateria intercambiável de 18 V, sem bateria e sem carregador, IPPV 1826

60.04.182.600



**Pá coletora para lixo, 255 mm, com cabo**

63.58.255.000



**Ferro para solda 200 W, 220 V~, FSV 0200**

74.65.200.220



**Adaptador para engate rápido, de 9 mm para 13 mm**

68.49.009.013



**Máquina para solda MIG/MAG e eletrodo, MME 140, Minimig**

68.78.140.220



**Máquina para solda multiprocessos, MMP 222**

68.78.000.222



**Ponteira/cabeça para ferro de solda de 150 W**

74.65.000.150



**Máquina para solda multiprocessos, MMP 250**

68.78.250.022



**Inversor para solda com eletrodo e TIG, display digital LCD, alimentação automática, RIV 240 PFC**

68.78.240.000



**Lixeiras inox, cinzas**

Redondas

63.56.003.001 - 3,0 litros

63.56.005.001 - 5,0 litros

Retangulares

63.56.003.003 - 3,0 litros

63.56.005.003 - 5,0 litros

63.56.012.003 - 12,0 litros



**Rodizio fixo de celeron 6", industrial**

35.79.000.706



**Rodízios de poliuretano e ferro fundido 6", industriais**

Giratórios

35.79.000.606

35.79.100.606 - com freio

Fixo

35.79.000.506



# DWT



**Conjunto parafusadeira/furadeira e parafusadeira com impacto, bateria de 12 V, PFBD 012**

60.05.012.012



**Parafusadeira a bateria com impacto, 12 V, carregador bivolt automático, PBD 012I**

60.05.100.012



**Parafusadeira/furadeira com impacto a bateria, 20 V, carregador bivolt automático, PFD 020I**

60.05.000.200



# nove54

ferramentas

**Jogo de ferramentas, mecânico, com 111 peças**

35.99.110.111



**Miniarco de serra**

30.65.000.250



**Gerador a gasolina, MG3**

66.54.003.000



**Máquina a gasolina para cortar asfalto, concreto e piso, 13 hp, 4 tempos, MFS1350**

66.54.135.000



# WACKER NEUSON



**Compactador vibratório a gasolina, 5,9 hp, MP15**

66.54.015.000



**Compactador de percussão a gasolina, 2 tempos, BS50-2 PLUS**

66.54.502.000



**Torre de iluminação sem gerador, ML440**

66.54.440.000



**Rolo compactador de trincheira, RTLX-SC3**

66.54.000.003



**Rolo compactador vibratório, RD12A-90**

66.54.000.129



**Geradores a gasolina**

66.54.005.000 - MG5

66.54.007.000 - MG7



# MULTIMARCAS

**Chave ajustável 10", abertura 29 mm, 213010BX BELZER**

30.21.213.010



**Arame ovalado, PG 14 x 16, 1.250 metros GERDAU**

74.89.125.000



**Adesivos trava rosca e fixadores, 2760 - LOCTITE**

Automotivo

16.41.276.010 - 10 g

Industrial

16.41.276.050 - 50 g



**Adesivo vedante anaeróbico, industrial, 5156, com 50 g - LOCTITE**

16.41.515.650



**Esmerilhadeira angular 7", M0920B, 127 V~ MAKITA**

60.47.092.010



**Esmerilhadeiras angulares 5", M9002B - MAKITA**

60.47.900.210 - 127 V~

60.47.900.220 - 220 V~



**Esmerilhadeiras angulares 4.1/2", M9507B MAKITA**

60.47.950.710 - 127 V~

60.47.950.720 - 220 V~



**Esmerilhadeiras angulares 9", M0921B - MAKITA**

60.47.921.010 - 127 V~

60.47.921.020 - 220 V~



**Esmerilhadeiras angulares 4.1/2", M9510B MAKITA**

60.47.951.010 - 127 V~

60.47.951.020 - 220 V~



**Furadeiras sem impacto 3/8", M0600B - MAKITA**

60.47.060.010 - 127 V~

60.47.060.020 - 220 V~



**Furadeiras com impacto 1/2", M0801B - MAKITA**

60.47.080.110 - 127 V~

60.47.080.120 - 220 V~



**Furadeiras sem impacto 3/8", M6001B - MAKITA**

60.47.600.110 - 127 V~

60.47.600.120 - 220 V~



**Furadeiras sem impacto 1/4" M6501B - MAKITA**

60.47.650.110 - 127 V~

60.47.650.120 - 220 V~



**Lixadeiras orbitais M9200B - MAKITA**

60.47.920.010 - 127 V~

60.47.920.020 - 220 V~



**Lixadeiras orbitais, M9203B - MAKITA**

60.47.920.310 - 127 V~

60.47.920.320 - 220 V~



**Lixadeiras roto-orbitais excêntricas 5", M9204B MAKITA**

60.47.920.410 - 127 V~

60.47.920.420 - 127 V~



### Lixadeiras de cinta, M9400B - MAKITA

60.47.940.010 - 127 V~  
60.47.940.020 - 220 V~



### Martelos demolidores, 900 W, M8600B - MAKITA

60.47.860.010 - 127 V~  
60.47.860.020 - 220 V~



### Serras mármore 4.1/2", M0400B - MAKITA

60.47.040.010 - 127 V~  
60.47.040.020 - 220 V~



### Retificadeiras retas, M9100B - MAKITA

60.47.910.001 - 127 V~  
60.47.910.002 - 220 V~



### Tupias portáteis, M3601B - MAKITA

60.47.360.110 - 127 V~  
60.47.360.120 - 220 V~



### Tupia, M3600B, 127 V~ - MAKITA

60.47.360.010



### Tupia, M3700B - MAKITA

60.47.370.010 - 127 V~



### Serras circulares 7.1/4", M5801B - MAKITA

60.47.580.110 - 127 V~  
60.47.580.120 - 220 V~



### Plaina 3.1/4", M1902B, 220 V~ - MAKITA

60.47.190.220



### Martelo perfurador/rompedor, M8701B, 220 V~ - MAKITA

60.47.870.120



### Carregador de baterias DC18RC, bivolt - MAKITA

60.85.197.522



### Baterias intercambiáveis 18 V - MAKITA

3,0 Ah  
80.55.180.003 - BL1830B 197599-5  
4,0 Ah  
80.55.180.004 - BL1840B 197265-4



### Parafusadeira/furadeira com impacto a bateria, 18 V, DHP482SY - MAKITA

60.45.048.118



### Parafusadeira/furadeira a bateria, 12 V, DF333DSAE - MAKITA

60.45.333.012



### Parafusadeira/furadeira com impacto a bateria, 18 V, DHP482RAE - MAKITA

60.45.482.218



### Caixas metálicas para ferramentas - MARCON

3 gavetas, 304  
61.16.000.340 - 40 cm x 20 cm x 28 cm  
7 gavetas - 507-F  
61.16.000.507 - 50 cm x 20 cm x 37 cm



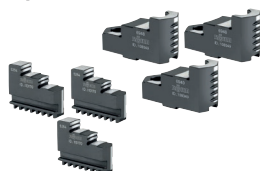
### Serra fita bimetetal, 13 mm, 10 a 14 dentes, 1,43 m STARRETT

46.18.131.143



### Jogos de castanhas, para placa 200/3 - RÖHM

66.75.110.170 - DB, 110170  
66.75.107.937 - UB, 107937



### Contra-ponta fixa, TP665 CM4, 013712 - RÖHM

66.75.013.712



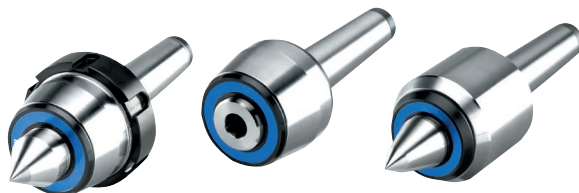
### Contra-ponta rotativa para tubos CM5 TP617, 090483 - RÖHM

66.75.090.483



### Contra-pontas rotativas - RÖHM

66.75.221.021 - CM2 TP604, 221021  
66.75.061.038 - CM4 TP614, 061038  
66.75.303.599 - CM5 TP640-20, 303599  
Com amortecedor  
66.75.060.779 - CM3, 060779



### Respirador PFF2 9320+BR, Aura - 3M

70.36.932.000



# Consolidado mensal de lançamentos

**Abril 2021**

## MULTIMARCAS

**Engenho para cana B-120 alto - BOTIMETAL**

30.99.120.001



**Engenho para cana B-60C - BOTIMETAL**

30.99.210.100



**Parafusadeira/furadeira com impacto a bateria, 20 V, bivolt, DCD709D2-BR DEWALT**

60.55.709.020



**Parafusadeira/furadeira com impacto a bateria, 20 V, bivolt, DCD776C2-BR - DEWALT**

60.55.776.012



**Lixadeiras politrizes 7"/9" - DEWALT**

DWP 849 XBR  
60.55.084.910 - 127 V~  
DWP 849 XB2  
60.55.084.920 - 220 V~



**Parafusadeira a bateria, 8 V, carregador bivolt, DCF 008 BR - DEWALT**

60.55.008.008



**Alicates - GEDORE RED**

30.22.301.822 - corte diagonal 6.1/2"  
30.22.330.173 - fazendeiro 10"  
30.22.330.182 - universal 8"  
bico meia-cana, tipo telefone, 6.1/2"  
30.22.330.183 - curvo  
30.22.301.823 - reto, 3301823



**Jogo de alicates com 3 peças, alicate universal/corte/bico - GEDORE RED**

30.22.330.118



Para mais informações acesse nosso site: [www.osten.com.br](http://www.osten.com.br)

### Chaves biela com furo passante, aço cromo vanádio

36.98.106.000 - 6 mm  
36.98.107.000 - 7 mm



### Parafusadeira de precisão a bateria 3,7 V, tipo caneta

60.01.003.700



### Brocas anulares, encaixe Weldon

53.10.038.030 - 38 mm x 30 mm  
53.10.046.030 - 46 mm x 30 mm



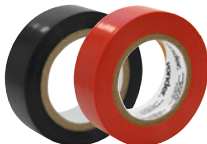
### Fitas isolantes

Pretas

11.37.191.013 - 19 mm x 10 m  
11.37.192.013 - 19 mm x 20 m

Vermelha

11.37.191.063 - 19 mm x 10 m



### Ferros para solda

FSV 0150 - 150 W

74.65.150.127 - 127 V~  
74.65.150.220 - 220 V~  
FSV 0200 - 200 W  
74.65.200.127 - 127 V~

FSV 0300 - 300 W

74.65.300.127 - 127 V~  
74.65.300.220 - 220 V~



### Ponteiras/cabeças para ferro de solda

74.65.000.100 - 100 W  
74.65.000.200 - 200 W



### Cone plástico para barrica de arame de 250 kg

74.97.001.000



### Rodízio de 7" para carrinho dobrável de 60 kgf

35.79.060.007



### Lixas triangulares com costado em pluma, para lixadeira multifunção

93.16.330.240 - grão 240  
93.16.330.180 - grão 180  
93.16.330.120 - grão 120  
93.16.330.080 - grão 80  
93.16.330.060 - grão 60



### Sabres com corrente e coroa

12" - 30,5 cm

18" - 45,7 cm

68.42.385.012 - tipo N1C

68.42.385.818 - tipo A2EP

16" - 40,6 cm

68.42.325.818 - tipo K2C

68.42.385.816 - tipo A2EP

22" - 55,9 cm

68.42.325.816 - tipo K2C

68.42.385.822 - tipo A2EP

68.42.385.016 - tipo N1C



### Paleteira hidráulica longa, 1,5 tonelada (1,5 tf), 1.800 mm x 685 mm, PLV 156

68.89.150.680



### Trena curta de aço 7,5 m x 25 mm, caixa com 6

38.68.750.006



### Trenas curtas de aço

38.68.100.100 - 10 m x 25 mm

38.68.080.080 - 8 m x 25 mm

38.68.030.030 - 3 m x 16 mm



### Manômetro para regulador de pressão RP 340/RL 340

62.49.340.000



## WACKER NEUSON

# nove54

ferramentas

### Limas rotativas

60.68.300.054 - 2,0 mm  
60.68.300.052 - 2,3 mm x 9,5 mm  
60.68.300.053 - 4,1 mm



### Torre de iluminação sem gerador, ML440

66.54.440.999



### Discos de fibra, 982C Cubitron - 3M

115 mm  
12.84.480.305 - G36  
12.84.623.955 - G60  
12.84.623.971 - G80  
178 mm  
12.84.623.963 - G60



### Disco de fibra, 180 mm, G60, 283 - 3M

12.84.618.542



### Disco de fibra, 76 mm, G36, 782C Cubitron - 3M

12.84.546.360



### Discos lixa com costado em pluma, 152 mm, 6 furos, 236U - 3M

12.84.619.573 - G120  
12.84.619.607 - G220  
12.84.619.631 - G320  
12.84.619.557 - G80



### Esponja dupla face 75 mm x 110 mm Scotch-Brite - 3M

63.72.457.037



### Silicone spray 180 g/300 ml - 3M

16.40.033.286



### Adesivo spray 75, 300 g, para cartazes - 3M

16.40.940.701



### Adesivo spray 77, 330 g, para diversos materiais 3M

16.40.940.727



### Elástico 6281 para respirador 6100/6200/6300 - 3M

70.99.710.963



### Lente para máscara modelo 6800 - 3M

70.99.317.739



### Filtro 2096 para respiradores série 6000/6800/7500 - 3M

70.32.513.428



### Capacetes H-700 aba frontal - 3M

amarelo  
70.87.232.771

70.87.484.778 - com ajuste

verde

70.87.484.844 - com ajuste

vermelho

70.87.238.414

70.87.484.869 - com ajuste

azul escuro

70.87.238.323

70.87.484.810 - com ajuste

cinza

70.87.484.828 - com ajuste



### Abafador de ruídos tipo concha, 19 dB, 1426 - 3M

70.60.188.494



### Abafador de ruídos tipo concha, 17 dB, Muffler - 3M

70.60.359.541



### Jugulares para capacete H-700 - 3M

70.99.229.017 - com elástico

70.99.217.442 - com tecido



### Luva de látex, tamanho P, 32 centímetros, cor azul, antiderrapante, com forro IMBAT

70.86.100.100



### Luva de látex Confort, tamanho G, DA-299 DANNY

70.97.299.009



### Esmerilhadeiras angulares 7" - BOSCH

18F1-GWS220-180  
60.20.181.011 - 127 V~  
18F3-GWS25-180  
60.20.183.022 - 220 V~



### Conjunto de parafusadeira/furadeira com impacto a bateria, 12 V, 06019G80E3-000 - BOSCH

60.21.198.120



### Parafusadeira/furadeira com impacto a bateria, 20 V, sem carregador e sem bateria, DCD 776BB3 DEWALT

60.55.776.300



**Serra esquadria 12", DWS715-B2, 220 V~  
DEWALT**

60.55.071.522



**Esmerilhadeira angular 4.1/2", M0901B, 127 V~  
MAKITA**

60.47.090.110



**Cortador de cerâmicas e porcelanatos, 340 cm,  
INFINITY-340 - CORTAG**

68.45.061.643



**Cortadores de cerâmica e azulejo - CORTAG**

Master-90

68.45.060.173 - 90 cm

Master-115

68.45.061.600 - 115 cm



**Arruela de pressão, 1/8", média - LG STEEL**

28.12.111.800



**Formão com cabo em polipropileno e borracha  
termoplástica 3/4", bimetálica, 16-877LA - STANLEY**

30.74.877.019



**Plainas hobby star - STANLEY**

30.77.202.001 - nº 2 12210

30.77.203.001 - nº 3 12211



**Alicate bico meia-cana reto, 6.1/2", tipo telefone,  
3301823 - GEDORE RED**

30.22.301.823



**Alicate bico meia-cana curvo, tipo telefone, 6.1/2\"  
GEDORE RED**

30.22.330.183



**Alicate corte diagonal 6.1/2" - GEDORE RED**

30.22.301.822



**Máscara de proteção, TNT descartável - NORTON**

70.24.724.012



**Campainhas cigarra - PIAL POP**

LG0701C

78.02.070.127 - 127 V~

LG0702C

78.02.070.220 - 220 V~



**Módulo interruptor bipolar simples, 10 A, LG010B  
PIAL POP**

78.02.020.010



**Módulos interruptores, 10 A - PIAL POP**

LG020IN

78.02.020.100 - intermediário

LG020

78.02.200.010 - paralelo

LG010

78.02.010.010 - simples



**Conjuntos interruptores, 10 A, 4x2 - PIAL POP**

intermediário

78.02.004.010 - LGX020IN

paralelo

78.02.003.010 - LGX020

simples

78.02.001.010 - LGX010



**Conjuntos com 2 interruptores, 10 A, 4x2  
PIAL POP**

paralelos

78.02.002.202 - LGX202

simples

78.02.002.101 - LGX101



**Conjunto interruptor simples e paralelo, 10 A,  
LGX102, 4x2 - PIAL POP**

78.02.000.102



**Conjuntos com 3 interruptores, 10 A, 4x2  
PIAL POP**

paralelos

78.02.003.222 - LGX222

simples

78.02.003.111 - LGX111



**Conjuntos com 1 interruptor e 1 tomada 2P+T,  
10 A - PIAL POP**

paralelo

78.02.002.203 - LGX202

simples

78.02.000.103 - LGX103



**Conjunto com 1 interruptor simples e tomada  
2P+T, 20 A, LGX10320 - PIAL POP**

78.02.010.320



**Conjunto com 2 interruptores simples e tomada  
2P+T, 10 A, LGX113 - PIAL POP**

78.02.002.113



**Conjunto interruptor bipolar simples, 10 A,  
LGX010B, 4x2 - PIAL POP**

78.02.002.010



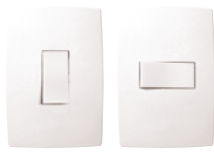
### Conjuntos interruptores simples, 10 A - PIAL PLUS

horizontal

78.02.611.110 - 611110

vertical

78.02.611.100 - 611100, 4x2



### Conjunto com 1 interruptor simples e tomada 2P+T, 10 A, 615074 - PIAL PLUS

78.02.615.074



### Conjunto de saída de fio, 4x2, LGP20F - PIAL POP

78.02.002.020



### Módulo de saída de fio, LG20F - PIAL POP

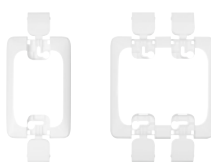
78.02.001.020



### Placas de acabamento cegas com suporte LGP020 PIAL POP

78.02.000.020 - 4x2

78.02.001.040 - 4x4



### Módulo pulsador para campainha 2 A, LG040 PIAL POP

78.02.250.040



### Conjunto sensor de presença fotocélula, LGX081S, PIAL POP

78.02.081.000



### Conjunto pulsador para campainha 2 A, 4x2, LGX040 - PIAL POP

78.02.040.250



### Placas de acabamento com suporte, 4x2 - PIAL POP

1 posto

78.02.001.021 - LGP21

2 postos

78.02.002.022 - LGP22

3 postos

78.02.003.023 - LGP23



### Placas de acabamento com suporte, 4x4 - PIAL POP

2 postos

78.02.011.042 - LGP42

4 postos

78.02.022.044 - LGP44

6 postos

78.02.046.033 - LGP46



### Conjuntos tomada 2P+T, 4x2 - PIAL POP

10 A

78.02.030.010 - LGX030

20 A

78.02.030.020 - LGX03020



### Conjunto com 2 tomadas 2P+T, 10 A, 4x2 LGX303 PIAL POP

78.02.002.303



### Conjunto com 2 tomadas 2P+T, 10 A, 4x2 PIAL PLUS

78.02.615.075



### Conjuntos tomadas horizontais 2P+T, 4x2 PIAL PLUS

78.02.615.080 - 10 A

78.02.615.081 - 20 A



### Conjuntos tomadas verticais 2P+T, 4x2 PIAL PLUS

78.02.615.076 - 10 A

78.02.615.077 - 20 A



### Conjunto tomada para antena de TV tipo F, 4x2 LGX060 - PIAL POP

78.02.060.001



### Conjunto tomada para telefone RJ11, 4x2 LGX090, PIAL POP

78.02.090.001



### Módulos tomadas 2P+T - PIAL POP

78.02.030.100 - 10 A, LG030

78.02.030.200 - 20 A, LG03020



### Módulo tomada para antena de TV tipo F, LG060, PIAL POP

78.02.060.000



### Módulo tomada para telefone RJ11, LG090 PIAL POP

78.02.090.000



### Fechadura de sobrepor para portão, modelo 701/100, simples - STAM

32.71.056.417



### Adesivos de contato com toluol - TEKBOND

16.36.100.200 - 200 g

16.36.100.400 - 400 g

16.36.100.750 - 750 g

16.36.102.800 - 2,8 kg



### Adesivo reposicionável em spray, 340 g/500 ml, TEKBOND

16.36.001.340



### Adesivo permanente em spray, 305 g/500 ml TEKBOND

16.36.000.305



### Disco de corte diamantado, 180 mm, liso

12.68.900.180



### Atomizador e soprador costal, 14 litros, ASV 427

62.51.427.000



### Lixas papel em rolo LP 100, 120 mm x 25 m

- 12.92.120.040 - G 40
- 12.92.120.050 - G 50
- 12.92.120.060 - G 60
- 12.92.120.080 - G 80
- 12.92.120.100 - G 100
- 12.92.120.120 - G 120
- 12.92.120.150 - G 150
- 12.92.120.180 - G 180
- 12.92.120.220 - G 220



### Fitas isolantes

19 mm x 10 m

- 11.37.191.053 - amarela
- 11.37.191.033 - azul
- 11.37.191.023 - branca
- 11.37.191.043 - verde

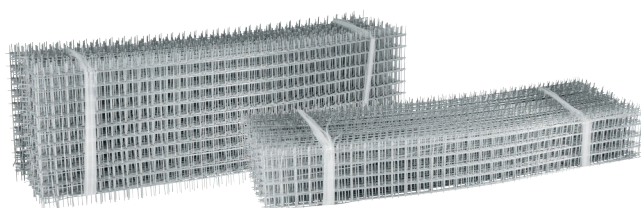
19 mm x 5 m

- 11.37.190.513 - preta



### Telas amarração para alvenaria

- 80.67.124.006 - 6 cm x 50 cm
- 80.67.124.075 - 7,5 cm x 50 cm
- 80.67.124.012 - 12 cm x 50 cm
- 80.67.124.017 - 17 cm x 50 cm



### Botas de PVC pretas, cano médio, sem forro, Stradeiro

- 70.07.200.037 - nº 37
- 70.07.200.038 - nº 38
- 70.07.200.039 - nº 39
- 70.07.200.040 - nº 40
- 70.07.200.041 - nº 41
- 70.07.200.042 - nº 42
- 70.07.200.043 - nº 43
- 70.07.200.044 - nº 44



### Sapatos ocupacionais classic, com salto

- | Branco                | Preto                 |
|-----------------------|-----------------------|
| 70.07.000.033 - nº 33 | 70.07.000.133 - nº 33 |
| 70.07.000.034 - nº 34 | 70.07.000.134 - nº 34 |
| 70.07.000.035 - nº 35 | 70.07.000.135 - nº 35 |
| 70.07.000.036 - nº 36 | 70.07.000.136 - nº 36 |
| 70.07.000.037 - nº 37 | 70.07.000.137 - nº 37 |
| 70.07.000.038 - nº 38 | 70.07.000.138 - nº 38 |
| 70.07.000.039 - nº 39 | 70.07.000.139 - nº 39 |
| 70.07.000.040 - nº 40 | 70.07.000.140 - nº 40 |
| 70.07.000.041 - nº 41 | 70.07.000.141 - nº 41 |
| 70.07.000.042 - nº 42 | 70.07.000.142 - nº 42 |
| 70.07.000.043 - nº 43 | 70.07.000.143 - nº 43 |
| 70.07.000.044 - nº 44 | 70.07.000.144 - nº 44 |



### Dispositivos retráteis antifurto

- 80.41.008.100 - branco
- 80.41.009.100 - preto



### Chave gancho, 30 mm a 32 mm, aço cromo vanádio

36.96.030.032



### Sapatos ocupacionais classic, sem salto

- | Branco                | Preto                 |
|-----------------------|-----------------------|
| 70.07.100.034 - nº 34 | 70.07.100.134 - nº 34 |
| 70.07.100.035 - nº 35 | 70.07.100.135 - nº 35 |
| 70.07.100.036 - nº 36 | 70.07.100.136 - nº 36 |
| 70.07.100.037 - nº 37 | 70.07.100.137 - nº 37 |
| 70.07.100.038 - nº 38 | 70.07.100.138 - nº 38 |
| 70.07.100.039 - nº 39 | 70.07.100.139 - nº 39 |
| 70.07.100.040 - nº 40 | 70.07.100.140 - nº 40 |
| 70.07.100.041 - nº 41 | 70.07.100.141 - nº 41 |
| 70.07.100.042 - nº 42 | 70.07.100.142 - nº 42 |
| 70.07.100.043 - nº 43 | 70.07.100.143 - nº 43 |
| 70.07.100.044 - nº 44 | 70.07.100.144 - nº 44 |



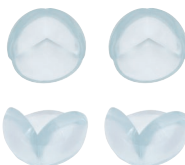
### Protetores adesivos multiuso

- 24 peças
- 32.99.012.000 - 12 mm
- 12 peças
- 32.99.018.000 - 18 mm



### Protetor de canto, tipo redondo, com 4 peças

32.99.102.000



### Protetor de quina, tipo 90°, com 4 peças

32.99.101.000



### Jogos de ferramentas

35.99.000.110 - 110 peças para mecânico

35.99.110.128 - 128 peças

35.99.110.129 - 129 peças



### Protetor de quina, tipo U de espuma

32.99.103.000



### Protetor de tomada, conjunto com 9 peças

32.99.104.000



### Regulador e lubrificador 3/4" RL 340

62.48.340.001



### Regulador de pressão 3/4" RP 340

62.48.340.002



### Medidor digital de pressão para pneus CD 150

35.99.310.150



### Óleo para motor 2 tempos, 500 ml, VD-DT

51.29.000.500



### Gatilho completo para pulverizador de 1,5 litro

62.47.001.150



### Adaptador para engate rápido, de 9 mm para 13 mm

68.49.009.013



### Maçarico giratório 360° para gás MAPP

74.42.400.000



### Arame MIG 0,6 mm, carretel com 5 kg

74.32.006.005



### Máquina para solda multiprocessos, MMP 250

68.78.250.022



### Inversor para solda com eletrodo e TIG, display digital LCD, alimentação automática, RIV 240 PFC

68.78.240.000



### Máquina para solda MIG/MAG e eletrodo, MME 140, Minimig

68.78.140.220



## MULTIMARCAS

### Parafusadeira/furadeira a bateria, 20 V, bivolt, DCD 708 D2 - BR - DEWALT

60.55.708.020



### Parafusadeira/furadeira com impacto a bateria, 20 V, com carregador e 2 baterias, DCD 778D2-BR - DEWALT

60.55.778.200



### Bateria de lítio 12 V, 2,0 Ah, DCB127 - DEWALT

80.55.127.122



### Bateria de lítio 20 V, 3,0 Ah, DCB200-B3 - DEWALT

80.55.200.203



### Enxadas, sem cabo - DUAS CARAS

Larga

31.66.015.000 - 1,5 lb

31.66.225.000 - 2,5 lb

31.66.330.000 - 3 lb

Estreita

31.66.025.000 - 2,5 lb



### Enxada estreita 3 lb, sem cabo - DUAS CARAS

31.66.030.000



### Serras sabre M4501B - MAKITA

60.47.450.110 - 127 V~

60.47.450.120 - 220 V~



### Lâmpadas fluorescentes T3 220 V~, DuluxStar 3U OSRAM

15 W

79.24.015.945 - 945 lúmens

20 W

79.24.201.220 - 1.220 lúmens



### Luvas de látex, 32 centímetros, antiderrapantes, com forro - IMBAT

Tamanho P

70.86.100.104 - verde

70.86.100.112 - laranja

70.86.100.116 - amarela

Tamanho M

70.86.100.101 - azul

70.86.100.105 - verde

70.86.100.108 - preta

70.86.100.113 - laranja

70.86.100.117 - amarela

Tamanho G

70.86.100.102 - azul

70.86.100.106 - verde

70.86.100.109 - preta

70.86.100.114 - laranja

70.86.100.118 - amarela

Tamanho XG

70.86.100.103 - azul

70.86.100.107 - verde

70.86.100.110 - preta

70.86.100.115 - laranja

70.86.100.119 - amarela



### Luvas de malha com látex vulcanizado, cor azul, IMBAT

70.25.200.008 - tamanho 8

70.25.200.009 - tamanho 9

70.25.200.010 - tamanho 10



### Furadeira sem impacto 3/8", M0600B, 127 V~, MAKITA

60.47.060.010



### Discos de lixa com costado em pluma 6", A275 - NORTON

12.21.275.121 - grão 120

12.21.275.321 - grão 320

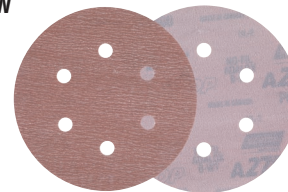
12.21.275.151 - grão 150

12.21.275.401 - grão 400

12.21.275.181 - grão 180

12.21.275.601 - grão 600

12.21.275.221 - grão 220



### Adesivo fixa cuba, 85 gramas - TEKBOND

16.41.000.085



### Adesivos veda juntas - TEKBOND

Cobre

16.39.002.070 - 70 gramas

16.39.002.290 - 290 gramas

Preto

16.39.003.070 - 70 gramas

16.39.003.290 - 290 gramas



**Esmerilhadeira reta 6" ERV 1050**

60.01.105.610 • 127 V~



**Soprador costal a gasolina SCV 427**

68.66.427.000



**Soprador/aspirador a gasolina SAV 260**

68.66.260.000



**Atomizador e soprador costal ASV 794**

62.51.794.000 • 20 litros



**Pulverizador costal agrícola a gasolina**

62.51.025.000 • 25 litros



**Cabo de aço com alma de aço, polido, 22,2 mm - 7/8"**

35.19.220.187 • 18 x 7



**Rodel para cortador/flangeador, jogo com 2 peças**

35.59.002.000



**Clips para cabo de aço 3/8", encartelado**

35.60.003.380



**Prensa cabo para cabos de aço de 1/16", cartela com 10 peças**

35.82.116.010



**Adaptador tipo Weldon para mandril, 1/2" x 20 F UNF**

53.10.012.000



**Adaptador tipo Weldon para mandril, cone B16**

53.10.016.000



**Serra copo de aço rápido para inox**

35.11.100.032 • 32 mm



**Reguladores de velocidade, 8 mm**

51.14.800.801 • rosca 1/8" BSP  
51.14.800.802 • rosca 1/4" BSP



**Conexão rápida reta, 8 mm**

51.14.000.008



**Conexões rápidas retas, 8 mm**

51.14.500.802 • rosca 1/8" BSP  
51.14.500.801 • rosca 1/4" BSP



**Conexão rápida tipo Y, 8 mm**

51.14.300.008



**Conexão rápida tipo T, 8 mm**

51.14.100.008



**Conexão rápida cotovelo (90 graus), 8 mm**

51.14.200.008



**Conexões rápidas tipo cotovelo (90 graus), 8 mm**

51.14.600.801 • rosca 1/8" BSP  
51.14.600.802 • rosca 1/4" BSP



**Conexão tipo T de redução, 1 mm x 10 mm e 2 mm x 6 mm**

51.14.040.106



**Conexão tipo T de redução, 2 mm x 10 mm e 3 mm x 8 mm**

51.14.030.108



**Silenciador de ar, curto de cobre**

51.14.020.002 • rosca 1/4" BSP



**Silenciador de ar, longo de cobre**

51.14.010.002 • rosca 1/4" BSP



**Silenciador de ar, longo de plástico**

51.14.900.002 • rosca 1/4" BSP



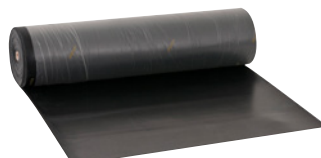
**Tubo de poliuretano de 8 mm**

62.20.008.050



**Borracha nitrílica em lençol, 5/64" - 2,0 mm, sem lona**

80.28.564.200



**Protetor adesivo multiuso, 8 mm, com 24 peças**

32.99.008.000



**Jogo de soquetes estriados encaixe 1/2", 8 mm a 20 mm, com 10 peças**

30.29.012.010



**Mochila para ferramentas, com rodas, MOV 0560**

35.40.560.380



**Lixeiras retangulares, inox, cinzas**

63.56.003.003 • 3 litros

63.56.005.003 • 5 litros

63.56.012.003 • 12 litros



**Rodízio fixo de poliuretano e ferro fundido 6", industrial**

35.79.000.506



**Rodízios giratórios de poliuretano e ferro fundido 6", industriais**

35.79.000.606

35.79.100.606 • com freio



**Medidor de distância com roda, 6 dígitos**

38.41.305.000



**Matriz hexagonal 50 mm<sup>2</sup> para Alicata Crimpador ACV 300 VONDER**

93.25.300.050



**Matriz hexagonal 10 mm<sup>2</sup> para Alicata Crimpador ACV 300 VONDER**

93.25.300.010



**Boina de espuma 6" para Politriz PRV 906 VONDER**

60.99.906.600



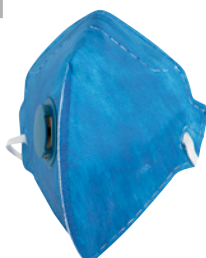
**Respirador dobrável, semifacial, sem carvão ativado, sem válvula, PFF1, RDV 2101, azul**

70.48.004.000



**Respirador dobrável, semifacial, sem carvão ativado, com válvula, PFF1, RDV 2102, azul**

70.48.002.000



**Respirador dobrável, semifacial, sem carvão ativado, sem válvula, PFF2, RDV 2201, azul**

70.48.005.000



**Respirador dobrável, semifacial, sem carvão ativado, com válvula, PFF2, RDV 2202, azul**

70.48.003.000



# Consolidado mensal de lançamentos

Julho 2021

## MULTIMARCAS

**Esmerilhadeiras angulares 9", 18F2-GWS2200-230  
BOSCH**

60.20.182.011 • 127 V~

60.20.182.022 • 220 V~



**Esmerilhadeira angular 9", 18F4-GWS 25-230  
BOSCH**

60.20.184.022 • 220 V~



**Pulverizador para solupan,  
omega 11S - ARPRESX**

62.21.111.000



**Abafador de ruídos tipo concha,  
19 dB, H9P3E - 3M**

70.60.153.613



**Martelo unha 25 mm, polido  
BELLOTA**

36.89.025.100



**Martelo unha 20 mm, tamboreado  
MOMFORT**

35.89.200.120



**Araldite epóxi massa, 50 gramas  
TEKBOND**

16.55.000.050



### Rodas com haste para acabamento

Grão 180

12.70.050.180 - 50 mm x 30 mm

12.70.600.180 - 60 mm x 50 mm

Grão 280

12.70.050.280 - 50 mm x 30 mm

12.70.600.280 - 60 mm x 50 mm



### Roda com haste para remoção e acabamento, grão 100

12.70.100.040 - 40 mm x 25 mm



### Rodizio giratório de celeron 8", industrial

35.79.000.808



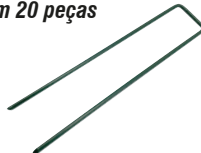
### Grama sintética decorativa 25 mm, 1 m x 5 m

81.28.025.105



### Grampo de fixação para grama sintética decorativa, 15 cm, com 20 peças

81.28.003.150



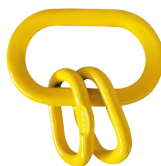
### Fita adesiva para união de grama sintética decorativa

81.28.150.500



### Anel com subelos para corrente de 16 mm

35.64.500.016



### Gancho de aço com olhal, 5,3 toneladas, automático, grau 8

35.69.300.500



### Linha para pedreiro lisa, 0,8 mm x 100 m, transparente

33.23.100.080



### Linha para pedreiro trançada, 1,2 mm x 50 m

33.13.000.500



### Tesouras faca TFV 620

60.01.620.110 - 127 V~

60.01.620.230 - 220 V~



### Lixadeiras de parede, com LED, LPV 925

60.01.925.127 - 127 V~

60.01.925.220 - 220 V~



### Miniarco de serra 6", isolado, IEC60900

35.65.609.006



### Cortador de cabos de cobre e alumínio, isolado, IEC60900

36.24.609.240



### Facas para desencapar cabos 7", isolada, IEC60900

35.99.609.185 - curva

35.99.609.180 - reta



### Alicate corta cabos 10", isolado, IEC60900

36.26.609.010



### Alicate bomba d'água, 250 mm, isolado, IEC60900

36.26.609.250



### Alicate bico meia-cana reto 6", isolado, IEC60900

36.26.060.609



### Alicate desencapador de fios 6", isolado, IEC60900

36.26.601.609



### Alicate bico chato 6", isolado, IEC60900

36.26.600.609



### Alicate corte diagonal 6", isolado, IEC60900

36.26.006.609



### Alicate universal 8", isolado, IEC60900

36.26.008.609



### Catraca para soquete encaixe 1/2", reversível, isolada, IEC60900

30.59.609.120



### Chaves ajustáveis, isoladas, IEC60900

35.73.008.609 - 8"  
35.73.010.609 - 10"  
35.73.012.609 - 12"



### Chaves hexagonais (allen), isoladas, IEC60900

35.73.609.030 - 3 mm    35.73.609.100 - 10 mm  
35.73.609.040 - 4 mm    35.73.609.120 - 12 mm  
35.73.609.050 - 5 mm  
35.73.609.060 - 6 mm  
35.73.609.080 - 8 mm



### Chaves estrela, uma boca, isoladas, IEC60900

36.29.609.010 - 10 mm    36.29.609.017 - 17 mm  
36.29.609.011 - 11 mm    36.29.609.019 - 19 mm  
36.29.609.012 - 12 mm    36.29.609.022 - 22 mm  
36.29.609.013 - 13 mm    36.29.609.024 - 24 mm  
36.29.609.014 - 14 mm    36.29.609.027 - 27 mm  
36.29.609.015 - 15 mm    36.29.609.030 - 30 mm  
36.29.609.016 - 16 mm    36.29.609.032 - 32 mm



### Chaves fixas, uma boca, isoladas, IEC60900

36.59.609.008 - 8 mm    36.59.609.016 - 16 mm  
36.59.609.009 - 9 mm    36.59.609.017 - 17 mm  
36.59.609.010 - 10 mm    36.59.609.019 - 19 mm  
36.59.609.011 - 11 mm    36.59.609.024 - 24 mm  
36.59.609.012 - 12 mm    36.59.609.027 - 27 mm  
36.59.609.013 - 13 mm    36.59.609.030 - 30 mm  
36.59.609.014 - 14 mm    36.59.609.032 - 32 mm



### Extensão para soquete, encaixe 1/2" x 5", isolada, IEC60900

30.59.609.005



### Soquetes isolados ponta hexagonal, encaixe de 1/2", IEC60900

30.39.609.005 - 5 mm  
30.39.609.006 - 6 mm  
30.39.609.008 - 8 mm



### Soquete sextavado isolado, encaixe de 1/2", 24 mm, IEC60900

30.39.024.609



### Jogo de chaves de fenda/phillips/hexalobular/precisão, com 100 peças

30.72.100.000



### Nível de alumínio 12", com base magnética, trapezoidal

35.35.100.012



### Adaptador USB 18 V, sem bateria e sem carregador, IAV 1825

60.04.182.500



### Jogo de pincéis para detalhamento automotivo, com 5 peças

63.64.000.500



### Carregador inteligente de bateria, 220 V~, CIB 300

68.47.300.220



### Carregador inteligente de bateria, bivolt, CIB 035

68.47.035.000



### Jogo de anéis O'ring, com 419 peças

35.99.419.000



### Lâminas para estilete 18 mm

35.99.180.141 - blister  
35.99.180.014 - tubo



### Lâmina para Tesoura Faca TFV 620

46.99.620.000



### Cesto plástico organizador, branco

61.05.006.000



# MULTIMARCAS

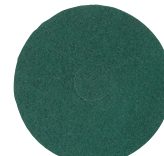
### Jogo de ferramentas, mecânico, com 111 peças

35.99.110.111



### Disco limpador Scotch-Brite, 350 mm - 3M

12.84.779.604



# Consolidado mensal de lançamentos

**Agosto 2021**

## MULTIMARCAS

**Abafador de ruídos tipo concha, 16 dB, H6P3E - 3M**

70.60.153.597



**Fitas dupla face 24 mm x 1,5 m, fixa forte - 3M**

10.46.613.186

Cozinha

10.46.522.957



**Fita dupla face 19 mm x 5 m, IG-110WF VHB - 3M**

10.46.543.391



**Fita veda trinca, 50 mm x 10 m - 3M**

10.99.005.011



**Jimo cupim, incolor, lata de 18 litros - JIMO**

62.65.118.010



**Mandril 13M, aperto rápido Spiro, 0 - 13,0 mm, cone B16, 871012 - RÖHM**

66.75.871.012



Para mais informações acesse nosso site: [www.osten.com.br](http://www.osten.com.br)

**Trator cortador de grama, automático, TGH 175**

68.18.000.175



**Pulverizador costal, 2 em 1, manual ou bateria, com bateria de lítio, 18 litros**

62.40.008.018



**Motosserra a gasolina, 65,1 cm<sup>3</sup> (cc), MGC 650**

68.84.650.000



**Aparador articulado para roçadeiras**

31.87.001.000



**Bomba para motor de roçadeiras**

31.87.002.000



**Bomba d'água para roçadeiras**

31.87.004.000



**Capinadeira agrícola para roçadeiras**

31.87.006.000



**Carretel de alumínio para roçadeiras**

31.87.005.000



**Podador para roçadeiras**

31.87.003.000



**Podador de galhos telescópico para motor de roçadeiras**

31.87.007.000



**Adaptador angular para parafusadeira/furadeira, encaixe de 1/4"**

35.99.014.014



**Esmerilhadeira angular 9", EAV 3009, 220 V~**

60.01.309.220



**Máquina para assentar piso, com ventosa, a bateria, 12 V, MAP 120**

60.01.120.000



**Tesoura para poda, bateria 3,6 V, carregador bivolt, TPV 036**

60.01.000.036



**Arco de serra tico-tico 7", com 5 lâminas**

35.65.070.360



**Ventosas com bomba de vácuo**

35.99.076.020 - 76 mm

35.99.150.070 - 150 mm



**Alicate crimpador para terminal solar MC4**

36.86.025.600



**Mangotes de fibra de vidro, resistentes a corte**

70.25.350.000 - 35 cm

70.25.550.000 - 55 cm



**Luva de nylon com poliuretano, touch screen, tamanho 8, LTV 108**

70.25.108.000



**Molas aéreas para porta, brancas**

32.92.002.002 - potência 2

32.92.003.002 - potência 3



**Conjunto de blocos para extração e instalação de buchas e rolamentos**

65.10.013.013



### Bomba manual de vácuo e pressão, BMW 2040

65.10.020.040



### Conjunto para instalação de rolamentos e retentores

65.10.011.011



### Lâmina para raspador de gesso e drywall

43.10.140.001



### Medidor de compressão para motor diesel

65.10.100.000



### Medidor de compressão para motor, com adaptadores, 0 - 300 PSI

65.10.004.300



### Raspador para gesso e drywall

43.10.140.040



### Detector de vazamento para cilindro de motor

65.10.012.100



### Bacia coletora de óleo, 16 litros

65.10.016.000



### Conexões rápidas cotovelo (90 graus)

51.14.200.004 - 4 mm

51.14.200.006 - 6 mm

51.14.200.010 - 10 mm

51.14.200.012 - 12 mm



### Conexões rápidas retas

4 mm

51.14.500.401 - rosca BSP 1/4"

51.14.500.402 - rosca BSP 1/8"

6 mm

51.14.500.601 - rosca BSP 1/4"

51.14.500.602 - rosca BSP 1/8"

10 mm

51.14.501.001 - rosca BSP 1/4"

51.14.501.002 - rosca BSP 1/8"



### Conexões rápidas tipo T

51.14.100.004 - 4 mm

51.14.100.006 - 6 mm

51.14.100.010 - 10 mm

51.14.100.012 - 12 mm



### Conexões rápidas retas

51.14.000.004 - 4 mm

51.14.000.006 - 6 mm

51.14.000.010 - 10 mm

51.14.000.012 - 12 mm



### Conexões rápidas tipo Y

51.14.300.004 - 4 mm

51.14.300.006 - 6 mm

51.14.300.010 - 10 mm

51.14.300.012 - 12 mm



### Conexões tipo T de redução

51.14.040.064 - 1 x 6 mm e 2 x 4 mm

51.14.040.084 - 1 x 8 mm e 2 x 4 mm

51.14.040.086 - 1 x 8 mm e 2 x 6 mm

51.14.040.108 - 1 x 10 mm e 2 x 8 mm

51.14.040.128 - 1 x 12 mm e 2 x 8 mm



### Lanterna traseira para bicicleta, recarregável

80.75.065.130



### Prensa-cabos para cabos de aço, cartela com 10 peças

35.82.140.010 - 1/4"

35.82.180.010 - 1/8"

35.82.332.010 - 3/32"

35.82.532.010 - 5/32"



### Lixeiras redondas inox, cinza

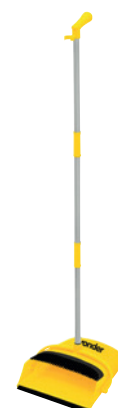
63.56.003.001 - 3,0 litros

63.56.005.001 - 5,0 litros



### Pá coletora para lixo, 255 mm, com cabo

63.58.255.000



### Cabides grandes

32.63.100.020 - simples

32.63.100.460 - duplo



### Mola aérea para porta, prata, potência 3

32.92.300.000



# Consolidado mensal de lançamentos

## Setembro 2021

# MULTIMARCAS

**Cortador de cerâmicas e porcelanatos, com bancada, ZAPP 1250 G2, 220 V~ - CORTAG**

68.91.061.591



**Disco de corte diamantado, 110 mm, contínuo, fino porcelanato - NORTON**

12.18.607.598



**Disco de corte diamantado, 230 mm, contínuo, pro ceramic - NORTON**

12.18.230.004



**Limpa ar-condicionado, 200 ml, 160 g - SIEGER**

51.87.105.161 - ocean

51.87.105.163 - urban

51.87.105.160 - lavanda



**Aspirador de pó/líquido 220 V~, WD - 1255, 42888 RIDGID**

85.17.220.017



Para mais informações acesse nosso site: [www.osten.com.br](http://www.osten.com.br)

### Ancinho para jardim com 3 dentes, cabo em madeira

31.31.003.100



### Conjunto para jardim com 3 peças, cabo em madeira

31.31.003.000



### Lixadeira de parede, com LED, LPV 400B

60.01.400.230 - 220 V~



### Estilete 9 mm

35.99.009.009



### Espanador de pó, cabo extensível

63.58.144.000



### Aspirador pneumático APV 90

62.56.140.090



### Martelete de impacto manual com bits

35.99.100.070



### Lixeiras retangulares, inox, brancas

63.56.003.002 - 3 litros  
63.56.005.002 - 5 litros



### Aparadores de grama

AG 1000BP - 1.000 W  
68.17.100.110 - 127 V~  
68.17.100.120 - 220 V~

AG 1500BP - 1.500 W  
68.17.150.110 - 127 V~  
68.17.150.220 - 220 V~



### Controlador automático de pressão, bivolt

66.86.110.220



### Suporte para aerógrafo, 80 mm

62.20.175.080



### Aerógrafos com acessórios

62.20.007.000 - 7 peças  
62.20.015.000 - 15 peças



### Refrigerador automotivo 12 V, 30 litros

33.11.030.000



### Sangrador de freios a vácuo 750 ml

65.10.180.750



### Geradores/inversores a gasolina GIV 2020

68.53.202.127 - 127 V~  
68.53.202.220 - 220 V~



### Geradores/inversores a gasolina GIV 3000

68.53.300.127 - 127 V~  
68.53.300.220 - 220 V~



### Miniventosa simples

35.99.060.060



### Macacões com capuz, brancos, AI 30 PPL

70.99.000.120 - tamanho M  
70.99.000.130 - tamanho G  
70.99.000.140 - tamanho GG  
70.99.000.150 - tamanho XG



### Espaçador plástico, 2 mm

68.46.020.001



### Lâmina trapezoidal para estilete 19 mm x 61 mm

35.99.601.906



### Refis em microfibra para espanador

63.58.144.002 - perfil alto  
63.58.144.001 - perfil baixo



### Rodízios de celeron 6", industriais

35.79.000.706 - fixo  
35.79.000.806 - giratório



### Gramas sintéticas decorativas, 1 m x 5 m

81.28.010.105 - 10 mm  
81.28.020.105 - 20 mm  
81.28.038.105 - 38 mm



# nove54

ferramentas

### Enxada largo 2,0 lb, com cabo

31.62.220.200



# MULTIMARCAS

### Disco de corte diamantado, 200 mm, para chanfro 45° - CORTAG

12.18.200.681



### Disco de corte diamantado, 110 mm, para porcelanato, turbo fino - CORTAG

12.18.110.863



### Disco de corte diamantado, 200 mm, profissional plus - CORTAG

12.18.200.570



### Disco de corte diamantado, 200 mm, profissional premium - CORTAG

12.18.200.340



### Paquímetros analógicos - MITUTOYO

530.104  
38.45.531.104 - 150 mm  
530.114  
38.45.531.114 - 200 mm



### Inversor de solda, 130 A, bivolt, Handycarc 132I ESAB

68.75.132.000



### Lixeira plástica, 50 litros, vermelha, basculante - PLASVALE

80.99.050.006



### Lixeira plástica, 64 litros, preta, Eco - PLASVALE

80.99.001.064



### Garrações térmicos, 3 litros - INVICTA

33.11.870.302 - azul  
33.11.870.313 - vermelho



### Contra-ponta rotativa com amortecedor CM3, 060779 - RÖHM

66.75.060.779



### Limpadores automotivos, car wash - NT AUTO

51.87.200.001 - 1 litro  
51.87.200.005 - 5 litros  
51.87.200.020 - 20 litros



### Antiembaçante spray, 60 ml - SIEGER

51.65.127.060



### Cristalizador para vidros, 100 ml - SIEGER

51.65.126.100



### Veda escape, 100 g - SIEGER

16.39.152.100



### Limpa para-brisa, sachê 50 ml - SIEGER

51.87.126.050



### Limpador revitalizador de pneus, 300 ml, 280 g, SIEGER

51.87.108.280



### Aditivo para radiador, orgânico, rosa, 1 litro, SIEGER

51.65.121.010

