

Elevador de chapas drywall

82.01.335.068



Escadas de fibra, tipo tesoura

- 85.01.004.100 - 4 degraus
- 85.01.005.100 - 5 degraus
- 85.01.006.100 - 6 degraus
- 85.01.006.200 - 6 degraus x 2
- 85.01.008.200 - 8 degraus x 2



Disco de corte 75 mm x 1,4 mm x 10 mm

12.40.075.140



Lima rotativa esférica para alumínio 8 mm, com haste 6 mm

43.12.600.806



Pistolas de cola quente

- 30.99.100.007 - PCV 0007
- 30.99.100.018 - PCV 0018



Insertos roscados

- | | |
|-----------------------------|-----------------------------|
| 53.03.005.050 - M5 x 5 mm | 53.03.010.200 - M10 x 20 mm |
| 53.03.005.075 - M5 x 7,5 mm | 53.03.012.120 - M12 x 12 mm |
| 53.03.005.100 - M5 x 10 mm | 53.03.012.180 - M12 x 18 mm |
| 53.03.006.060 - M6 x 6 mm | 53.03.012.240 - M12 x 24 mm |
| 53.03.006.090 - M6 x 9 mm | |
| 53.03.006.120 - M6 x 12 mm | |
| 53.03.008.080 - M8 x 8 mm | |
| 53.03.008.120 - M8 x 12 mm | |
| 53.03.008.160 - M8 x 16 mm | |
| 53.03.010.100 - M10 x 10 mm | |
| 53.03.010.150 - M10 x 15 mm | |



Machos para rosca inserto roscado

- 53.03.112.095 - M12
- 53.03.110.089 - M10
- 53.03.108.080 - M8
- 53.03.106.072 - M6
- 53.03.105.070 - M5



Trena curta de aço 3 m x 12,5 mm, caixa com 12

38.68.300.012



Lanternas recarregáveis dobráveis LED

- 80.75.100.200 - LRD 200
- 80.75.060.700 - LRD 700



Refletores recarregáveis, LED COB

- 80.75.400.140 - 1.400 lm, RRV 1400
- 80.75.250.700 - 700 lm, RRV 700



Lanterna recarregável para cabeça LED COB, LCV 200

80.75.050.200



Banquetas plásticas dobráveis

Altura 220 mm, com encosto

- 35.40.220.001 - Amarela
- 35.40.220.002 - Vermelha

Altura 220 mm

- 35.40.022.001 - Amarela
- 35.40.022.002 - Preta

Altura 450 mm

- 35.40.045.001 - Amarela
- 35.40.045.002 - Preta



Maletas anti-impacto

- 61.09.000.165 - MIV 165
- 61.09.000.190 - MIV 190
- 61.09.000.245 - MIV 245
- 61.09.000.265 - MIV 265
- 61.09.000.545 - MIV 545



Elos união para corrente de motosserra, com 10 peças

- 68.43.100.000 - A2EP passo 3/8"
- 68.43.200.000 - K1C passo 0,325"
- 68.43.400.000 - N1C passo 3/8"



Correntes para motosserra

N1C

68.43.103.850 - sabre 10"

68.43.123.850 - sabre 12"

K2C

68.43.163.258 - sabre 16"

68.43.183.258 - sabre 18"

A2EP

68.43.163.858 - sabre 16"

68.43.183.858 - sabre 18"

68.43.203.858 - sabre 20"

68.43.223.858 - sabre 22"



Sabres

10" - 25,4 cm

68.42.385.010 - corrente N1C e coroa

20" - 50,8 cm

68.42.385.082 - corrente A2EP e coroa H

68.42.385.820 - corrente A2EP e coroa Z



Correntes para motosserra, rolo com 7,62 metros

68.43.763.250 - K1C

68.43.763.258 - K2C

68.43.763.850 - N1C

68.43.763.858 - A2EP



Sabres para motosserra

68.42.163.258 - 16" - 40,6 cm, passo 0,325"

68.42.183.258 - 18" - 45,7 cm, passo 0,325"

68.42.183.858 - 18" - 45,7 cm, passo 3/8"

68.42.203.805 - 20" - 50,8 cm, passo 3/8" H

68.42.203.858 - 20" - 50,8 cm, passo 3/8" Z

Perfil baixo

68.42.103.850 - 10" - 25,4 cm, passo 3/8"

68.42.123.850 - 12" - 30,5 cm, passo 3/8"

68.42.163.850 - 16" - 40,6 cm, passo 3/8"



Protetores de para-choque para garagem

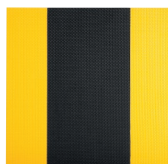
70.99.200.000 - 2 camadas de EVA

70.99.300.000 - 3 camadas de EVA



Protetor de parede para garagem, em EVA

70.99.400.000



Protetor de coluna para garagem, em EVA

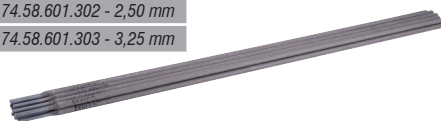
70.99.100.000



Eletrodos para solda elétrica, E6013, conjunto com 10 peças

74.58.601.302 - 2,50 mm

74.58.601.303 - 3,25 mm



Adesivo epóxi Scotch-Weld DP460, 50 ml - 3M

16.67.561.062



Respirador dobrável PFF2, 9820 - 3M

70.36.982.001



MULTIMARCAS

Respirador dobrável, sem carvão e sem válvula, PFF2 (S) - ALKLIN

70.48.001.001



Chaminé para fogão a lenha, kit com 5 peças BALDEBRAS

80.99.110.149



Esticador para cordoalha 7/16" x 450 mm com porca - CINFER

15.99.450.716



Pino T, 4 saídas 2P+T, branco, 1838 - DANEVA

78.31.001.838



Retificador para solda com eletrodo revestido, trifásico, Origo ARC 455 DC - ESAB

68.75.045.500



Máquinas para solda MIG/MAG, Smashweld - ESAB

68.75.277.000 - 277X

Com cabeçote

68.75.455.000 - 455



Arame farpado GIR, 250 m - GERDAU

31.71.250.000



Distribuidor de grânulos, 3 litros, GM-3 - JACTO

30.99.126.941



Jogo de limas com 90 peças - K&F

43.96.018.000



Arruelas de pressão, médias - LG STEEL

28.12.115.320 - 5/32"

Zincadas

28.12.113.160 - 3/16"

28.12.113.400 - 3/4"



Tesouras - JACTO

Para poda

35.99.126.773 - 20 mm - PS-20

35.99.126.772 - 30 mm - PS-30

Para colheita

35.99.126.766 - 10 mm - PS-10

35.99.126.771 - 10 mm - PS-11



Adesivo vedante anaeróbico, automotivo, 5156, com 15 g - LOCTITE

16.41.515.615



Borrachas de silicone Superflex, acético, 596, 55 g - LOCTITE

16.11.055.031 - Cinza

16.11.055.071 - Preto

16.11.055.091 - Vermelho



Plaina 3.1/4", M1902B, 127 V~ - MAKITA

60.47.190.210



Serras de corte rápido, M2403B - MAKITA

60.47.240.110 - 127 V~

60.47.240.120 - 220 V~



Caixas metálicas para ferramentas - MARCON

3 gavetas

61.16.000.350 - 50 cm x 20 cm x 28 cm, 350

5 gavetas

61.16.000.540 - 40 cm x 20 cm x 32 cm, 540

61.16.000.550 - 50 cm x 20 cm x 32 cm, 550



Caixas metálicas para ferramentas, tipo baú MARCON

61.16.000.140 - 40 cm, 140

61.16.000.640 - 40 cm, 640

61.16.000.650 - 50 cm, 650

Com bandeja

61.16.000.030 - 30 cm, R30



Jogo de limas e serra com 122 peças - NICHOLSON

43.96.028.000



Creme protetor de pele, luva química GR3, 200 g NUTRIEX

70.99.060.833



Lixeiras plásticas, pretas - Eco PLASVALE

80.99.001.035 - 35 litros

Basculante

80.99.050.000 - 50 litros



Buchas - RÖHM

Redução

66.75.017.023 - CM4 x CM3, 17023

Prolongadora

66.75.029.129 - CM3 x CM3, 29129



Conjuntos de fixação - RÖHM

Automático

66.75.037.449 - HSK-A63, 1037449

Manual

66.75.812.617 - HSK-C40, 812617

66.75.831.435 - HSK-C50, 831435



Cilindro hidráulico OVS 85, 438261 - RÖHM

66.75.438.261



Rolete para luneta SLZN 1152, 649513 - RÖHM

66.75.649.513



Leva luneta SLZ 047, 836625 - RÖHM

66.75.836.625



Haste cônica para mandril CM3 x B24, 014915 RÖHM

66.75.014.915



Contra-pontas - RÖHM

Rotativa

66.75.010.638 - tubo CM4, 010638
66.75.005.469 - CM4 TP600, 005469
66.75.243.507 - CM4, rebaixo 10 mm, 1243507
66.75.221.019 - TP104HG CM3, 221019
66.75.042.175 - TP108H CM4, 042175
66.75.093.306 - TP108HM CM4, 093306
66.75.042.843 - TP110H CM3, 042843
66.75.082.395 - TP110HP CM5, 082395
66.75.058.672 - TP110HVL CM3, 058672
66.75.362.082 - VL TP600-20 CM4, 362082

Fixa

66.75.026.571 - TP670 CM4, 26571
66.75.005.357 - TP671 CM4, 005357
66.75.249.577 - TP672 VL CM4, 249577



Corpos básicos - RÖHM

66.75.088.074 - COA, 088074
66.75.310.066 - COE CM4, 310066
66.75.088.174 - COA CM4, 088174
66.75.088.046 - COA ZA, 100 mm, 088046



Discos de condução - RÖHM

Rotação à direita

66.75.088.065 - 20 mm, 088065
66.75.089.066 - 25 mm, 089066
66.75.088.068 - 40 mm, 088068

Rotação à esquerda

66.75.088.085 - 20 mm, 088085
66.75.089.085 - 20 mm, 089085
66.75.088.089 - 50 mm, 088089

Rotação à esquerda e à direita

66.75.088.543 - 12 mm, 088543
66.75.209.004 - 20 mm, 1209004
66.75.088.547 - 32 mm, 088547
66.75.209.009 - 32 mm, 1209009
66.75.209.010 - 40 mm, 1209010
66.75.088.548 - 40 mm, 088548
66.75.088.551 - 80 mm, 088551



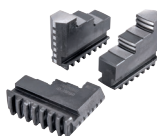
Jogos de castanhas - RÖHM

BB

66.75.110.160 - para placa 200/3, 110160
--

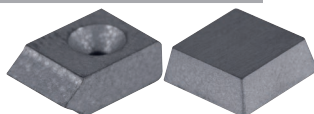
GB

66.75.107.503 - para placa 160/3, 107503
66.75.139.683 - para placa 250/3, 139683
66.75.107.506 - para placa 315/3, 107506



Insertos de metal duro, direita/esquerda - RÖHM

66.75.088.970 - 6,0 mm x 3,2 mm, 088970
66.75.088.209 - 9,5 mm x 3,2 mm, 088209



Fuso de ajuste EG/ES 250, 180247 - RÖHM

66.75.180.247



Pistão completo para arrastador COA, 088150 RÖHM

66.75.088.150



Inserto centralizador KFD-AF 200/3, 144625 RÖHM

66.75.144.625



Inserto VL/60, tamanho 108A, 070721 - RÖHM

66.75.070.721



Eixo de fixação M10 x 1 mm, HSK-C63, 739249 RÖHM

66.75.739.249



Sistema de fixação HSK-C40, 749092 - RÖHM

66.75.749.092



Parafuso de ajuste HSK-C50, 739242 - RÖHM

66.75.739.242



Parafuso de ajuste KSK-C63, 760465 - RÖHM

66.75.760.465



Parafuso de pressão SPK-140, 1100201 - RÖHM

66.75.100.201



Parafuso de fixação COA, M5 x 8 mm, 088205 RÖHM

66.75.088.205



Morsas BSH - RÖHM

66.75.007.193 - número 1, 007193
66.75.007.194 - número 2, 007194



Pinça expansiva, diâmetro 28,53 mm, 1347154 RÖHM

66.75.347.154



Março 2021

MULTIMARCAS

Pinça SPK, 485980 - RÖHM

66.75.485.980



Chave para mandril S-2A, 205989 - RÖHM

66.75.205.989



Placas mecânicas, DIN 6350 - RÖHM

66.75.100.300 - ZG 160/3, 100300

66.75.100.717 - ZS 160/3, 100717



Pontas de centrar para arrastador - RÖHM

66.75.241.733 - 106HVL CM3, 1241733

66.75.241.734 - 106HVL CM4, 1241734

66.75.088.353 - COA 10 mm, 088353

66.75.086.619 - COA 21 mm x 10 mm, 086619

66.75.086.620 - COA 27 mm x 16 mm, 086620

66.75.209.018 - COE 10 mm, 1209018

66.75.088.122 - COK 06 mm, 088122

66.75.088.124 - COK 12 mm, 088124



Mandris - RÖHM

66.75.322.220 - 10L, rosca 3/8" x 24 fios, 1 mm a 10 mm, 1322220

66.75.322.221 - 10L, rosca 1/2", 1,0 mm a 10,0 mm, 1322221

66.75.322.223 - 13L, rosca 1/2", 1,5 mm a 13,0 mm, 1322223

66.75.072.653 - 10S, cone B12, 0,8 mm a 10 mm, 72653

66.75.072.693 - 10I, cone J2, 1,0 mm a 10,0 mm, 72693

66.75.072.827 - 16I, cone J3, 1,0 mm a 16,0 mm, 72827



Sacadores para brocas - RÖHM

66.75.317.236 - CM1 e CM3, 317236

66.75.317.258 - CM4 e CM6, 317258

66.75.017.078 - CM4, 017078



Mandris - RÖHM

Aperto rápido EX80-RV

66.75.328.312 - 1/2", 1,5 mm a 13 mm, rosca 1/2" x 20 fios, 1328312

Aperto rápido spiro

66.75.871.008 - 10I, 0 mm a 10 mm, cone B12, 871008

Aperto rápido supra

66.75.871.038 - 10S, 0,5 mm - 10,0 mm, rosca 3/8", 871038

66.75.871.050 - 13S, 1 mm a 13 mm, rosca 1/2" x 20 fios, 871050

66.75.871.051 - 13I, 1,0 mm - 13,0 mm, cone B16, 871051

66.75.871.057 - 16S, 3,1 mm a 16 mm, cone B16, 871057

