

### Lixa papel em rolo LP 100, 120 mm x 25 m, G 36

12.92.120.036



### Rodas com haste para acabamento

50 mm x 30 mm

12.70.050.180 - grão 180

12.70.050.280 - grão 280

60 mm x 50 mm

12.70.600.180 - grão 180

12.70.600.280 - grão 280



### Roda com haste para remoção e acabamento, 40 mm x 25 mm

12.70.100.040 - grão 100



### Aparador articulado para roçadeiras

31.87.001.000



### Bomba para motor de roçadeiras

31.87.002.000



### Podador para roçadeiras

31.87.003.000



### Bomba d'água para roçadeiras

31.87.004.000



### Carretel de alumínio para roçadeiras

31.87.005.000



### Capinadeira agrícola para roçadeiras

31.87.006.000



### Podador de galhos telescópico para motor de roçadeiras

31.87.007.000



### Aparador de cerca viva, bateria intercambiável de 18 V, sem bateria e sem carregador, IACV 1832

60.04.183.200



### Grampo de fixação para grama sintética decorativa, 15 cm, com 20 peças

81.28.003.150



### Grama sintética decorativa 25 mm, 1 m x 5 m

81.28.025.105



### Extensão de impacto, encaixe 1/2" x 10"

30.59.012.010



### Anel com subelos para corrente de 16 mm

35.64.500.016



### Fita adesiva para união de grama sintética decorativa

81.28.150.500



### Clips para cabo de aço 3/8", encartelado decorativo

35.60.003.380



### Prensa cabo para cabos de aço de 1/16", cartela com 10 peças

35.82.116.010



### Rodel para cortador/flangeador, jogo com 2 peças

35.59.002.000



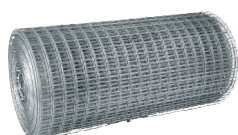
### Gancho de aço com olhal, 5,3 toneladas, automático, grau 8

35.69.300.500



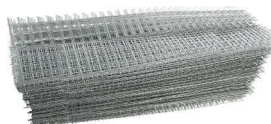
### Tela de reforço para alvenaria, 0,5 m x 25 m

80.67.124.050



### Tela amarração para alvenaria 10,5 cm x 50 cm

80.67.124.105



### Atomizadores e sopradores costais

ASV 427

62.51.427.000 - 14 litros

ASV 794

62.51.794.000 - 20 litros



### Geradores/inversores a gasolina, GIV 2020

68.53.202.127 - 127 V~  
68.53.202.220 - 220 V~



### Geradores/inversores a gasolina, GIV 3000

68.53.300.127 - 127 V~  
68.53.300.220 - 220 V~



### Geradores/inversores a gasolina, GIV 1100

68.53.110.127 - 127 V~  
68.53.110.220 - 220 V~



### Motosserra a gasolina, 54,6 cm³ (cc), MGC 545

68.84.545.000



### Motosserra a gasolina, 65,1 cm³ (cc), MGC 650

68.84.650.000



### Motosserra a gasolina, 45,0 cm³ (cc), MGC 450

68.84.450.000



### Soprador costal a gasolina SCV 427

68.66.427.000



### Soprador/aspirador a gasolina SAV 260 VONDER

68.66.260.000



### Carros hidráulicos, 2 toneladas (2,0 tf), com balança

CBP 205  
68.89.222.540 - 1.150 mm x 540 mm  
CBP 207  
68.89.222.705 - 1.150 mm x 705 mm



### Mangotes de fibra de vidro, resistentes a corte

70.25.350.000 - 35 cm  
70.25.550.000 - 55 cm



### Luvas de nylon com poliuretano, touch screen

70.25.107.000 - tamanho 7, LTV 107  
70.25.108.000 - tamanho 8, LTV 108



### Arco de serra tico-tico 7", com 5 lâminas

35.65.070.360



### Dispositivos retráteis antifurto

80.41.008.100 - branco  
80.41.009.100 - preto



### Miniarco de serra 6", isolado, IEC60900

35.65.609.006



### Serra copo de aço rápido, 32 mm, para inox

35.11.100.032



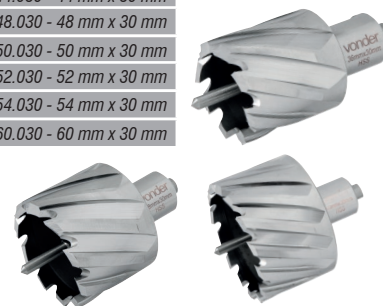
### Furador ajustável de 30 mm a 120 mm, para drywall,

35.11.030.120



### Brocas anulares, encaixe Weldon

53.10.036.030 - 36 mm x 30 mm  
53.10.040.030 - 40 mm x 30 mm  
53.10.042.030 - 42 mm x 30 mm  
53.10.044.030 - 44 mm x 30 mm  
53.10.048.030 - 48 mm x 30 mm  
53.10.050.030 - 50 mm x 30 mm  
53.10.052.030 - 52 mm x 30 mm  
53.10.054.030 - 54 mm x 30 mm  
53.10.060.030 - 60 mm x 30 mm



### Adaptador tipo Weldon para mandril, 1/2" x 20 F UNF

53.10.012.000



### Adaptador tipo Weldon para mandril, cone B16

53.10.016.000



### Lâmina para arco de serra tico-tico de 7", com 3 unidades

35.65.007.003



### Adaptador angular para parafusadeira/furadeira, encaixe de 1/4"

35.99.014.014



### Aplicador para silicone, bateria intercambiável de 18 V, sem bateria e sem carregador, IASV 1830

60.04.183.000



**Esmerilhadeira angular 9", EAV 3009, 220 V~**

60.01.309.220



**Parafusadeiras/furadeiras com impacto a bateria, 20 V, carregador bivolt automático**

60.01.000.200 - PFV 020I

60.01.020.000 - PFV 020



**Furadeira com base magnética, 220 V~, FMV 1680**

60.01.168.230



**Máquina para assentar piso, com ventosa, a bateria, 12 V, MAP 120**

60.01.120.000



**Lixadeiras de parede, com LED, LPV 400B**

60.01.400.110 - 127 V~

60.01.400.230 - 220 V~



**Lixadeiras de parede, com LED, LPV 925**

60.01.925.127 - 127 V~

60.01.925.220 - 220 V~



**Marteletes perfuradores/rompedores, 800 W, MPV 832**

60.01.832.127 - 127 V~

60.01.832.220 - 220 V~



**Misturador de argamassa, bateria intercambiável de 18 V, sem bateria e sem carregador, IMAV 1828**

60.04.182.800



**Parafusadeira de precisão a bateria 3,7 V, tipo caneta**

60.01.003.700



**Motosserra, bateria intercambiável 18 V, sem bateria e sem carregador, IMSV 1833**

60.04.183.300



**Soprador térmico, bateria intercambiável de 18 V, sem bateria e sem carregador, ISTV 1827**

60.04.182.700



**Parafusadeira a bateria com impacto, 12 V, carregador bivolt automático, PBV 012I**

60.01.100.012



**Serra circular, bateria intercambiável de 18 V, 165 mm, sem bateria e sem carregador, ISCV 1831**

60.04.183.100



**Minisserra sabre, bateria intercambiável de 18 V, sem bateria e sem carregador, ISSV 1835**

60.04.183.500



**Tesouras facas, 127 V~, TFF 620**

60.01.620.110 - 127 V~

60.01.620.230 - 220 V~



**Soprador de folhas, bateria intercambiável de 18 V, sem bateria e sem carregador, ISV 1834**

60.04.183.400



**Tesoura para poda, bateria 3,6 V, carregador bivolt, TPV 036**

60.01.000.036



**Alicate crimpador hidráulico a bateria 18 V, ACV 400B**

36.86.016.400



**Alicates para dobrar chapas**

36.62.100.045 - 45 graus

36.62.100.090 - 90 graus

36.62.100.180 - reto



**Alicate crimpador para terminal solar MC4**

36.86.025.600



**Conjunto de blocos para extração e instalação de buchas e rolamentos**

65.10.013.013



**Bomba manual de vácuo e pressão, BMV 2040**

65.10.020.040



**Chave de corrente 8", pesada**

35.73.080.080



### Alicates, isolados, IEC60900

- 36.26.800.609 - bico meia-cana curvo 8"
- 36.26.080.609 - bico meia-cana reto 8"
- 36.26.060.609 - bico meia-cana reto 6"
- 36.26.601.609 - desencapador de fios 6"
- 36.26.609.250 - bomba d'água, 250 mm
- 36.26.006.609 - corte diagonal 6"
- 36.26.609.010 - corta cabos 10"
- 36.26.600.609 - bico chato 6"
- 36.26.008.609 - universal 8"



### Cabo T 8", com encaixe de 1/2", isolado, IEC60900

35.73.609.800



### Catraca para soquete encaixe 1/2", reversível, isolada, IEC60900

30.59.609.120



### Chaves ajustáveis, isoladas, IEC60900

- 35.73.008.609 - 8"
- 35.73.010.609 - 10"
- 35.73.012.609 - 12"



### Extensão para soquete, encaixe 1/2" x 5", isolada, IEC60900

30.59.609.005



### Chaves hexagonais (allen), isoladas, IEC60900

- 35.73.609.030 - 3 mm
- 35.73.609.040 - 4 mm
- 35.73.609.050 - 5 mm
- 35.73.609.060 - 6 mm
- 35.73.609.080 - 8 mm
- 35.73.609.100 - 10 mm
- 35.73.609.120 - 12 mm



### Chaves estrela, uma boca, isoladas, IEC60900

- 36.29.609.010 - 10 mm
- 36.29.609.011 - 11 mm
- 36.29.609.012 - 12 mm
- 36.29.609.013 - 13 mm
- 36.29.609.014 - 14 mm
- 36.29.609.015 - 15 mm
- 36.29.609.016 - 16 mm
- 36.29.609.017 - 17 mm
- 36.29.609.019 - 19 mm
- 36.29.609.022 - 22 mm
- 36.29.609.024 - 24 mm
- 36.29.609.027 - 27 mm
- 36.29.609.030 - 30 mm
- 36.29.609.032 - 32 mm



### Chaves fixas, uma boca, isoladas, IEC60900

- 36.59.609.008 - 8 mm
- 36.59.609.009 - 9 mm
- 36.59.609.010 - 10 mm
- 36.59.609.011 - 11 mm
- 36.59.609.012 - 12 mm
- 36.59.609.013 - 13 mm
- 36.59.609.014 - 14 mm
- 36.59.609.016 - 16 mm
- 36.59.609.017 - 17 mm
- 36.59.609.019 - 19 mm
- 36.59.609.024 - 24 mm
- 36.59.609.027 - 27 mm
- 36.59.609.030 - 30 mm
- 36.59.609.032 - 32 mm



### Chaves gancho, cromo vanádio

- 36.96.016.020 - 16 mm a 20 mm
- 36.96.025.028 - 25 mm a 28 mm
- 36.96.034.036 - 34 mm a 36 mm
- 36.96.040.042 - 40 mm a 42 mm
- 36.96.045.050 - 45 mm a 50 mm
- 36.96.052.055 - 52 mm a 55 mm
- 36.96.058.062 - 58 mm a 62 mm
- 36.96.068.075 - 68 mm a 75 mm
- 36.96.080.090 - 80 mm a 90 mm
- 36.96.095.100 - 95 mm a 100 mm
- 36.96.110.115 - 110 mm a 115 mm
- 36.96.120.130 - 120 mm a 130 mm
- 36.96.135.145 - 135 mm a 145 mm
- 36.96.155.165 - 155 mm a 165 mm
- 36.96.180.195 - 180 mm a 195 mm
- 36.96.205.220 - 205 mm a 220 mm



### Soquete sextavado isolado, encaixe de 1/2", 24 mm, IEC60900

30.39.024.609



### Soquetes isolados ponta hexagonal, encaixe de 1/2", IEC60900

- 30.39.609.005 - 5 mm
- 30.39.609.006 - 6 mm
- 30.39.609.008 - 8 mm



### Cortador de cabos de cobre e alumínio, isolado, IEC60900

36.24.609.240



### Jogo de chaves de fenda/phillips/hexalobular/precisão, com 100 peças

30.72.100.000



### Jogos de ferramentas

- 35.99.000.110 - 110 peças - mecânico
- 35.99.110.128 - 128 peças
- 35.99.110.129 - 129 peças



### Facas para desencapar cabos 7", isolada, IEC60900

- 35.99.609.180 - reta
- 35.99.609.185 - curva



### Lâmina para raspador de gesso e drywall

43.10.140.001



### Lâminas para estilete 18 mm

- 35.99.180.014 - tubo
- 35.99.180.141 - blister



### Conjunto para instalação de rolamentos e retentores

65.10.011.011



### Estilete trapezoidal retrátil 150 mm

35.99.150.150



### Raspador para gesso e drywall

43.10.140.040



### Martelete de impacto manual com bits

35.99.100.070



### Medidor de compressão para motor, com adaptadores, 0 - 300 PSI

65.10.004.300



### Medidor de compressão para motor diesel

65.10.100.000



### Cesto plástico organizador, branco

61.05.006.000



### Ventosas com bomba de vácuuo

35.99.076.020 - 76 mm

35.99.115.045 - 115 mm

35.99.150.070 - 150 mm



### Soquete para vela de ignição, encaixe 1/2", 21 mm

30.59.021.000



### Protetor adesivo multiuso, 12 mm, com 24 peças

32.99.012.000



### Silenciador de ar, longo de plástico, rosca 1/4" BSP

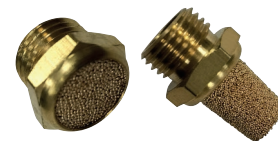
51.14.900.002



### Silenciadores de ar, de cobre, rosca 1/4" BSP

51.14.010.002 - longo

51.14.020.002 - curto



### Protetor de quina, tipo U de espuma

32.99.103.000



### Parafuso para telha 5/16" x 110 mm, completo

20.93.110.516



### Detector de vazamento para cilindro de motor

65.10.012.100



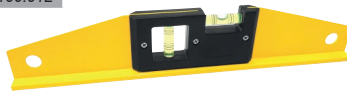
### Medidor de distância com roda, 6 dígitos

38.41.305.000



### Nível de alumínio 12", com base magnética, trapezoidal

35.35.100.012



### Trena curta de aço 5 m x 19 mm, caixa com 12

38.68.500.012



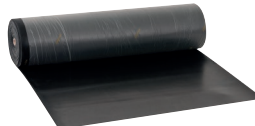
### Jogo de anéis O'ring, com 419 peças

35.99.419.000



### Borracha nitrilica em lençol, 5/64" - 2,0 mm, sem lona

80.28.564.200



### Bacia coletora de óleo, 16 litros

65.10.016.000



### Refletores de LED

80.75.065.200 - 200 W, RLV 200

80.75.065.150 - 150 W, RLV 150



### Lanterna traseira para bicicleta, recarregável

80.75.065.130



### Matriz hexagonal 10 mm² para Alicate Crimpador ACV 300 VONDER

93.25.300.010



### Carregador inteligente de bateria, bivolt, CIB 035

68.47.035.000



### Carregador inteligente de bateria, 220 V~, CIB 300

68.47.300.220



### Controlador automático de pressão, bivolt

66.86.110.220



### Adaptador USB 18 V, sem bateria e sem carregador, IAV 1825

60.04.182.500



### Mochila para ferramentas, com rodas, MOV 0560

35.40.560.380



### Reguladores de velocidade, 8 mm

51.14.800.801 - rosca 1/8" BSP

51.14.800.802 - rosca 1/4" BSP



### Conexão rápida reta, 8 mm

51.14.000.008



### Conexão rápida tipo Y, 8 mm

51.14.300.008



### Conexões tipo T

Redução

51.14.040.106 - 1 x 10 mm e 2 x 6 mm

51.14.030.108 - 2 x 10 mm e 3 x 8 mm

Rápida, 8 mm

51.14.100.008



### Conexões rápidas tipo cotovelo (90 graus), 8 mm

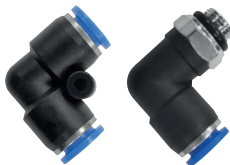
51.14.200.008

Rosca 1/8" BSP

51.14.600.801

Rosca 1/4" BSP

51.14.600.802



### Conexões rápidas retas, 8 mm

51.14.500.801 - rosca 1/4" BSP

51.14.500.802 - rosca 1/8" BSP



### Tubo de poliuretano de 8 mm

62.20.008.050



### Sabres para motosserra, passo 3/8"

68.42.163.858 - 16" - 40,6 cm

68.42.223.858 - 22" - 55,8 cm



### Elo união para corrente de motosserra K2C passo 0,325", com 10 peças

68.43.300.000



### Corrente N1C para motosserra com sabre de 16"

68.43.163.850



### Anel de isolamento para tocha MIG TMV 403 e TMV 405

68.49.400.005



### Reservatório para pulverizador de 1,5 litro

62.47.002.150



### Lâmina para Tesoura Faca TFV 620 VONDER PLUS

46.99.620.000



### Espanador de pó, cabo extensível

63.58.144.000



### Refis em microfibra para espanador

63.58.144.001 - perfil baixo

63.58.144.002 - perfil alto



### Boina de espuma 6" para Politriz PRV 906

60.99.906.600



### Aspirador pneumático APV 90

62.56.140.090



### Jogo de pincéis para detalhamento automotivo, com 5 peças

63.64.000.500



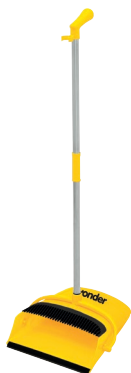
### Pistola para pintura, bateria intercambiável de 18 V, sem bateria e sem carregador, IPPV 1826

60.04.182.600



**Pá coletora para lixo, 255 mm, com cabo**

63.58.255.000



**Ferro para solda 200 W, 220 V~, FSV 0200**

74.65.200.220



**Adaptador para engate rápido, de 9 mm para 13 mm**

68.49.009.013



**Máquina para solda MIG/MAG e eletrodo, MME 140, Minimig**

68.78.140.220



**Máquina para solda multiprocessos, MMP 222**

68.78.000.222



**Ponteira/cabeça para ferro de solda de 150 W**

74.65.000.150



**Máquina para solda multiprocessos, MMP 250**

68.78.250.022



**Inversor para solda com eletrodo e TIG, display digital LCD, alimentação automática, RIV 240 PFC**

68.78.240.000



**Lixeiras inox, cinzas**

Redondas

63.56.003.001 - 3,0 litros

63.56.005.001 - 5,0 litros

Retangulares

63.56.003.003 - 3,0 litros

63.56.005.003 - 5,0 litros

63.56.012.003 - 12,0 litros



**Rodizio fixo de celeron 6", industrial**

35.79.000.706



**Rodízios de poliuretano e ferro fundido 6", industriais**

Giratórios

35.79.000.606

35.79.100.606 - com freio

Fixo

35.79.000.506



# DWT



**Conjunto parafusadeira/furadeira e parafusadeira com impacto, bateria de 12 V, PFBD 012**

60.05.012.012



**Parafusadeira a bateria com impacto, 12 V, carregador bivolt automático, PBD 012I**

60.05.100.012



**Parafusadeira/furadeira com impacto a bateria, 20 V, carregador bivolt automático, PFD 020I**

60.05.000.200



# nove54

ferramentas

**Jogo de ferramentas, mecânico, com 111 peças**

35.99.110.111



**Miniarco de serra**

30.65.000.250



# WACKER NEUSON

**Gerador a gasolina, MG3**

66.54.003.000



**Máquina a gasolina para cortar asfalto, concreto e piso, 13 hp, 4 tempos, MFS1350**

66.54.135.000





**Compactador vibratório a gasolina, 5,9 hp, MP15**

66.54.015.000



**Compactador de percussão a gasolina, 2 tempos, BS50-2 PLUS**

66.54.502.000



**Torre de iluminação sem gerador, ML440**

66.54.440.000



**Rolo compactador de trincheira, RTLX-SC3**

66.54.000.003



**Rolo compactador vibratório, RD12A-90**

66.54.000.129



**Geradores a gasolina**

66.54.005.000 - MG5

66.54.007.000 - MG7



# MULTIMARCAS

**Chave ajustável 10", abertura 29 mm, 213010BX BELZER**

30.21.213.010



**Arame ovalado, PG 14 x 16, 1.250 metros GERDAU**

74.89.125.000



**Adesivos trava rosca e fixadores, 2760 - LOCTITE**

Automotivo

16.41.276.010 - 10 g

Industrial

16.41.276.050 - 50 g



**Adesivo vedante anaeróbico, industrial, 5156, com 50 g - LOCTITE**

16.41.515.650



**Esmerilhadeira angular 7", M0920B, 127 V~ MAKITA**

60.47.092.010



**Esmerilhadeiras angulares 5", M9002B - MAKITA**

60.47.900.210 - 127 V~

60.47.900.220 - 220 V~



**Esmerilhadeiras angulares 4.1/2", M9507B MAKITA**

60.47.950.710 - 127 V~

60.47.950.720 - 220 V~



**Esmerilhadeiras angulares 9", M0921B - MAKITA**

60.47.921.010 - 127 V~

60.47.921.020 - 220 V~



**Esmerilhadeiras angulares 4.1/2", M9510B MAKITA**

60.47.951.010 - 127 V~

60.47.951.020 - 220 V~



**Furadeiras sem impacto 3/8", M0600B - MAKITA**

60.47.060.010 - 127 V~

60.47.060.020 - 220 V~



**Furadeiras com impacto 1/2", M0801B - MAKITA**

60.47.080.110 - 127 V~

60.47.080.120 - 220 V~



**Furadeiras sem impacto 3/8", M6001B - MAKITA**

60.47.600.110 - 127 V~

60.47.600.120 - 220 V~



**Furadeiras sem impacto 1/4" M6501B - MAKITA**

60.47.650.110 - 127 V~

60.47.650.120 - 220 V~



**Lixadeiras orbitais M9200B - MAKITA**

60.47.920.010 - 127 V~

60.47.920.020 - 220 V~



**Lixadeiras orbitais, M9203B - MAKITA**

60.47.920.310 - 127 V~

60.47.920.320 - 220 V~



**Lixadeiras roto-orbitais excêntricas 5", M9204B MAKITA**

60.47.920.410 - 127 V~

60.47.920.420 - 127 V~



### Lixadeiras de cinta, M9400B - MAKITA

60.47.940.010 - 127 V~  
60.47.940.020 - 220 V~



### Martelos demolidores, 900 W, M8600B - MAKITA

60.47.860.010 - 127 V~  
60.47.860.020 - 220 V~



### Serras mármore 4.1/2", M0400B - MAKITA

60.47.040.010 - 127 V~  
60.47.040.020 - 220 V~



### Retificadeiras retas, M9100B - MAKITA

60.47.910.001 - 127 V~  
60.47.910.002 - 220 V~



### Tupias portáteis, M3601B - MAKITA

60.47.360.110 - 127 V~  
60.47.360.120 - 220 V~



### Tupia, M3600B, 127 V~ - MAKITA

60.47.360.010



### Tupia, M3700B - MAKITA

60.47.370.010 - 127 V~



### Serras circulares 7.1/4", M5801B - MAKITA

60.47.580.110 - 127 V~  
60.47.580.120 - 220 V~



### Plaina 3.1/4", M1902B, 220 V~ - MAKITA

60.47.190.220



### Martelo perfurador/rompedor, M8701B, 220 V~ - MAKITA

60.47.870.120



### Carregador de baterias DC18RC, bivolt - MAKITA

60.85.197.522



### Baterias intercambiáveis 18 V - MAKITA

3,0 Ah  
80.55.180.003 - BL1830B 197599-5  
4,0 Ah  
80.55.180.004 - BL1840B 197265-4



### Parafusadeira/furadeira com impacto a bateria, 18 V, DHP482SY - MAKITA

60.45.048.118



### Parafusadeira/furadeira a bateria, 12 V, DF333DSAE - MAKITA

60.45.333.012



### Parafusadeira/furadeira com impacto a bateria, 18 V, DHP482RAE - MAKITA

60.45.482.218



### Caixas metálicas para ferramentas - MARCON

3 gavetas, 304  
61.16.000.340 - 40 cm x 20 cm x 28 cm  
7 gavetas - 507-F  
61.16.000.507 - 50 cm x 20 cm x 37 cm



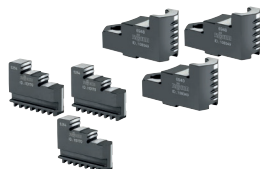
### Serra fita bimetal, 13 mm, 10 a 14 dentes, 1,43 m STARRETT

46.18.131.143



### Jogos de castanhas, para placa 200/3 - RÖHM

66.75.110.170 - DB, 110170  
66.75.107.937 - UB, 107937



### Contra-ponta fixa, TP665 CM4, 013712 - RÖHM

66.75.013.712



### Contra-ponta rotativa para tubos CM5 TP617, 090483 - RÖHM

66.75.090.483



### Contra-pontas rotativas - RÖHM

66.75.221.021 - CM2 TP604, 221021  
66.75.061.038 - CM4 TP614, 061038  
66.75.303.599 - CM5 TP640-20, 303599  
Com amortecedor  
66.75.060.779 - CM3, 060779



### Respirador PFF2 9320+BR, Aura - 3M

70.36.932.000



# Consolidado mensal de lançamentos

**Abril 2021**

## MULTIMARCAS

**Engenho para cana B-120 alto - BOTIMETAL**

30.99.120.001



**Engenho para cana B-60C - BOTIMETAL**

30.99.210.100



**Parafusadeira/furadeira com impacto a bateria, 20 V, bivolt, DCD709D2-BR DEWALT**

60.55.709.020



**Parafusadeira/furadeira com impacto a bateria, 20 V, bivolt, DCD776C2-BR - DEWALT**

60.55.776.012



**Lixadeiras politrizes 7" / 9" - DEWALT**

DWP 849 XBR

60.55.084.910 - 127 V~

DWP 849 XB2

60.55.084.920 - 220 V~



**Parafusadeira a bateria, 8 V, carregador bivolt, DCF 008 BR - DEWALT**

60.55.008.008



**Alicates - GEDORE RED**

30.22.301.822 - corte diagonal 6.1/2"

30.22.330.173 - fazendeiro 10"

30.22.330.182 - universal 8"

bico meia-cana, tipo telefone, 6.1/2"

30.22.330.183 - curvo

30.22.301.823 - reto, 3301823



**Jogo de alicates com 3 peças, alicate universal/corte/bico - GEDORE RED**

30.22.330.118



Para mais informações acesse nosso site: [www.osten.com.br](http://www.osten.com.br)