

**Esmerilhadeira reta 6" ERV 1050**

60.01.105.610 • 127 V~



**Soprador costal a gasolina SCV 427**

68.66.427.000



**Soprador/aspirador a gasolina SAV 260**

68.66.260.000



**Atomizador e soprador costal ASV 794**

62.51.794.000 • 20 litros



**Pulverizador costal agrícola a gasolina**

62.51.025.000 • 25 litros



**Cabo de aço com alma de aço, polido, 22,2 mm - 7/8"**

35.19.220.187 • 18 x 7



**Rodel para cortador/flangeador, jogo com 2 peças**

35.59.002.000



**Clips para cabo de aço 3/8", encartelado**

35.60.003.380



**Pressa cabo para cabos de aço de 1/16", cartela com 10 peças**

35.82.116.010



**Adaptador tipo Weldon para mandril, 1/2" x 20 F UNF**

53.10.012.000



**Adaptador tipo Weldon para mandril, cone B16**

53.10.016.000



**Serra copo de aço rápido para inox**

35.11.100.032 • 32 mm



**Reguladores de velocidade, 8 mm**

51.14.800.801 • rosca 1/8" BSP

51.14.800.802 • rosca 1/4" BSP



**Conexão rápida reta, 8 mm**

51.14.000.008



**Conexões rápidas retas, 8 mm**

51.14.500.802 • rosca 1/8" BSP

51.14.500.801 • rosca 1/4" BSP



**Conexão rápida tipo Y, 8 mm**

51.14.300.008



**Conexão rápida tipo T, 8 mm**

51.14.100.008



**Conexão rápida cotovelo (90 graus), 8 mm**

51.14.200.008



**Conexões rápidas tipo cotovelo (90 graus), 8 mm**

51.14.600.801 • rosca 1/8" BSP

51.14.600.802 • rosca 1/4" BSP



**Conexão tipo T de redução, 1 mm x 10 mm e 2 mm x 6 mm**

51.14.040.106



**Conexão tipo T de redução, 2 mm x 10 mm e 3 mm x 8 mm**

51.14.030.108



**Silenciador de ar, curto de cobre**

51.14.020.002 • rosca 1/4" BSP



**Silenciador de ar, longo de cobre**

51.14.010.002 • rosca 1/4" BSP



**Silenciador de ar, longo de plástico**

51.14.900.002 • rosca 1/4" BSP



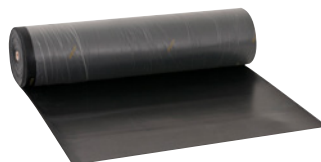
**Tubo de poliuretano de 8 mm**

62.20.008.050



**Borracha nitrílica em lençol, 5/64" - 2,0 mm, sem lona**

80.28.564.200



**Protetor adesivo multiuso, 8 mm, com 24 peças**

32.99.008.000



**Jogo de soquetes estriados encaixe 1/2", 8 mm a 20 mm, com 10 peças**

30.29.012.010



**Mochila para ferramentas, com rodas, MOV 0560**

35.40.560.380



**Lixeiras retangulares, inox, cinzas**

63.56.003.003 • 3 litros

63.56.005.003 • 5 litros

63.56.012.003 • 12 litros



**Rodízio fixo de poliuretano e ferro fundido 6", industrial**

35.79.000.506



**Rodízios giratórios de poliuretano e ferro fundido 6", industriais**

35.79.000.606

35.79.100.606 • com freio



**Medidor de distância com roda, 6 dígitos**

38.41.305.000



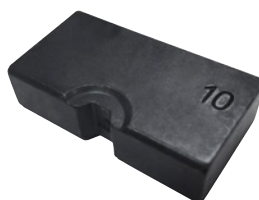
**Matriz hexagonal 50 mm<sup>2</sup> para Alicata Crimpador ACV 300 VONDER**

93.25.300.050



**Matriz hexagonal 10 mm<sup>2</sup> para Alicata Crimpador ACV 300 VONDER**

93.25.300.010



**Boina de espuma 6" para Politriz PRV 906 VONDER**

60.99.906.600



**Respirador dobrável, semifacial, sem carvão ativado, sem válvula, PFF1, RDV 2101, azul**

70.48.004.000



**Respirador dobrável, semifacial, sem carvão ativado, com válvula, PFF1, RDV 2102, azul**

70.48.002.000



**Respirador dobrável, semifacial, sem carvão ativado, sem válvula, PFF2, RDV 2201, azul**

70.48.005.000



**Respirador dobrável, semifacial, sem carvão ativado, com válvula, PFF2, RDV 2202, azul**

70.48.003.000



# Consolidado mensal de lançamentos

Julho 2021

## MULTIMARCAS

**Esmerilhadeiras angulares 9", 18F2-GWS2200-230  
BOSCH**

60.20.182.011 • 127 V~

60.20.182.022 • 220 V~



**Esmerilhadeira angular 9", 18F4-GWS 25-230  
BOSCH**

60.20.184.022 • 220 V~



**Pulverizador para solupan,  
omega 11S - ARPRESX**

62.21.111.000



**Abafador de ruídos tipo concha,  
19 dB, H9P3E - 3M**

70.60.153.613



**Martelo unha 25 mm, polido  
BELLOTA**

36.89.025.100



**Martelo unha 20 mm, tamboreado  
MOMFORT**

35.89.200.120



**Araldite epóxi massa, 50 gramas  
TEKBOND**

16.55.000.050



Para mais informações acesse nosso site: [www.osten.com.br](http://www.osten.com.br)